

**Resumen:** El Índice de Confianza Empresarial (ICE), que elabora el Centro de Investigación en Empresas y Negocios (CIEN) de la Universidad del Desarrollo (UDD) en conjunto con El Diario Financiero (DF), registró en el mes de agosto el nivel más bajo en términos históricos y por primera vez negativo, es decir, en el rango pesimista, al situarse en -2,2 puntos de confianza. Los resultados negativos, se deben principalmente al sector Financiero y Construcción, en parte esta caída fue compensada con los buenos resultados del sector Industria y Comercio.

## **Confianza Empresarial en el nivel más bajo en términos históricos y por primera vez negativo.**

- *El Índice de Confianza Empresarial se contrajo desde 1,7 puntos en julio a -2,2 puntos en la medición de agosto. La fuerte caída que experimentó el sector Financiero, seguido por el sector Construcción y levemente por el sector Minería y Agricultura, no logaron ser compensado con los buenos resultados del Sector Industrial y Comercio, lo que produjo una contracción de 3,9 puntos en el Índice de Confianza Empresarial del mes de Agosto, situándolo en el mínimo histórico.*
- *Los resultados del sector financiero del segundo semestre, que fueron peores de los esperado y la aceleración de la inflación que ha llevado al mercado a predecir un alza más agresiva de la tasa de interés del Banco Central afecto negativamente al Sector Financiero.*

El Índice de Confianza Empresarial (ICE)<sup>1</sup>, que elabora mensualmente el Centro de Investigación en Empresas y Negocios (CIEN) de la Universidad del Desarrollo (UDD) en conjunto con El Diario Financiero (DF) se situó en -2,2 puntos en el mes de agosto<sup>2</sup>. Siguiendo la tendencia hacia la baja del mes anterior, el indicador (cuadro N°1) experimentó pesimismo en el mes de agosto, llegando al nivel más bajo en términos históricos y por primera vez se ubico en el rango pesimista. Este retroceso del índice de confianza empresarial, se explica principalmente por el aumento de pesimismo del sector Financiero.

---

<sup>1</sup> El ICE es un índice centrado en cero, lo que significa que cualquier valor sobre cero representa optimismo de los empresarios. Ver metodología en Informe CIEN N° 23 y N° 28 (Anexo).

<sup>2</sup> La encuesta en la cuál está basado el índice se elaboró durante la primera quincena del mes. En esta ocasión se encuestaron empresarios identificados correspondientes a: Comercio (52,5%), Industria (31,6%), Construcción (6,4%), Agrícola (4,3%), Minería (4,3%) y Financiero (1,1%).

**Cuadro N°1**  
**ÍNDICE DE CONFIANZA EMPRESARIAL**

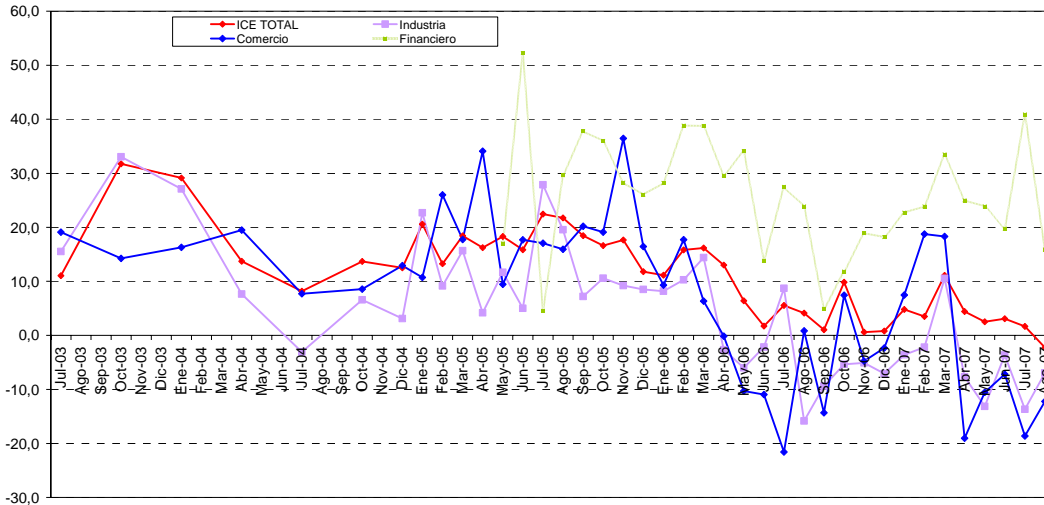
|               | <b>Industria</b> | <b>Comercio</b> | <b>Minería</b> | <b>Construcción</b> | <b>Agrícola</b> | <b>Financiero</b> | <b>TOTAL</b> |
|---------------|------------------|-----------------|----------------|---------------------|-----------------|-------------------|--------------|
| <b>Ago-06</b> | -15,8            | 0,8             | 23,7           | 4,6                 | -6,7            | 23,9              | <b>4,1</b>   |
| <b>Sep-06</b> | -9,4             | -14,3           | 16,4           | 22,0                | 0,7             | 4,9               | <b>1,0</b>   |
| <b>Oct-06</b> | -5,4             | 7,4             | 21,2           | 39,6                | -7,6            | 11,8              | <b>9,8</b>   |
| <b>Nov-06</b> | -5,1             | -4,8            | -11,4          | 20,1                | -30,1           | 18,9              | <b>0,6</b>   |
| <b>Dic-06</b> | -7,1             | -2,3            | -2,2           | 12,8                | -27,5           | 18,2              | <b>0,8</b>   |
| <b>Ene-07</b> | -3,6             | 7,5             | -15,3          | 21,7                | -15,2           | 22,7              | <b>4,8</b>   |
| <b>Feb-07</b> | -2,2             | 18,8            | -22,4          | -1,6                | -14,4           | 23,9              | <b>3,5</b>   |
| <b>Mar-07</b> | 10,5             | 18,3            | 0,3            | 1,3                 | -30,7           | 33,5              | <b>11,1</b>  |
| <b>Abr-07</b> | -7,7             | -19,0           | 35,0           | 0,4                 | -0,5            | 25,0              | <b>4,4</b>   |
| <b>May-07</b> | -13,1            | -10,6           | 34,9           | 1,6                 | -25,1           | 23,9              | <b>2,5</b>   |
| <b>Jun-07</b> | -3,6             | -7,2            | 6,2            | 13,8                | -19,3           | 19,8              | <b>3,1</b>   |
| <b>Jul-07</b> | -13,7            | -18,6           | 3,2            | 17,6                | -34,5           | 40,9              | <b>1,7</b>   |
| <b>Ago-07</b> | -7,0             | -12,2           | 1,6            | 9,1                 | -38,7           | 15,9              | <b>-2,2</b>  |

En términos mensuales en el Sector Financiero cayó el optimismo en la confianza de los empresarios del sector, desde 40,9 puntos en julio a 15,9 puntos en agosto, la confianza de los empresarios del sector Construcción se contrajo desde 17,6 puntos en la medición anterior a 9,1 en la medición del mes de agosto. También mostraron resultados pesimistas el sector Agricultura y levemente menos optimistas el sector Minería. Estos resultados negativos significaron un impacto adverso en la presente medición, contrayendo en 3,9 puntos el ICE total (donde un 76,1% de la contracción se debe al Sector Financiero, un 16,2% corresponde al Sector Construcción, 4,6% al sector Agricultura y 3,2% al sector Minería). Estos resultados adversos fueron afectados positivamente, en parte, por la disminución en el pesimismo del sector Industrial y del sector Comercio.

En el Grafico N°1, se muestra la evolución del ICE total y de los índices de los sectores Industria, Comercio y Financiero. El indicador del sector Industrial disminuyó su pesimismo, al igual que el sector Comercio en la medición del mes de agosto. El sector Financiero mostró una fuerte contracción de optimismo en su nivel de confianza, en la medición de agosto comparada con la del mes de julio.

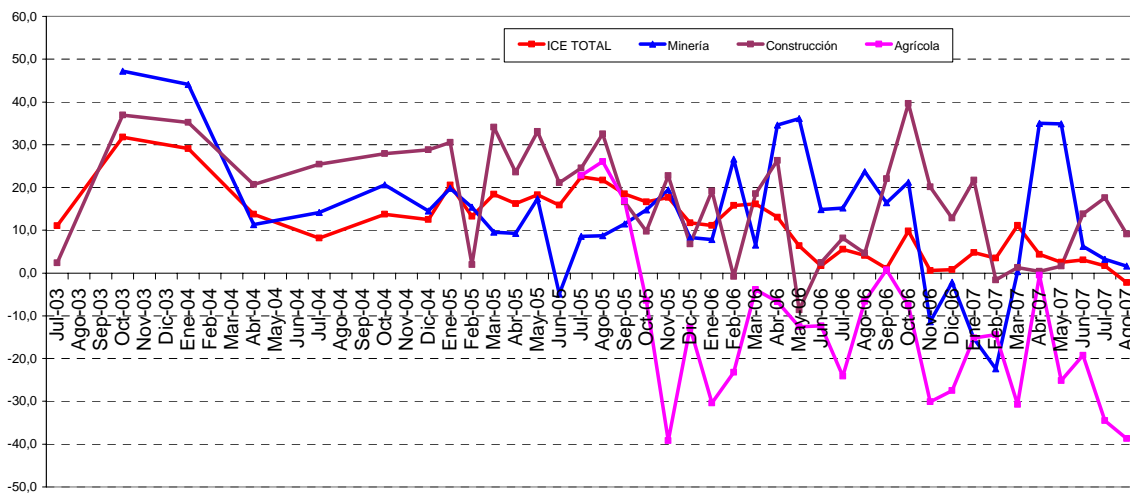
**Gráfico N° 1**

**ICE TOTAL Y SECTORIALES: Industria, Comercio y Financiero**  
(Nivel de confianza)



En el Gráfico N° 2 muestra la evolución del ICE total y de los indicadores sectoriales de Agricultura, Minería y Construcción. El indicador del sector Construcción experimentó una contracción de optimismo en su confianza, Agricultura mostró un aumento de pesimismo y el optimismo del sector Minería experimentó nuevamente una leve contracción.

**Gráfico N° 2**  
**ICE TOTAL Y SECTORIALES: Minería, Construcción y Agrícola.**  
 (Nivel de confianza)



## I.2 Evolución por Sectores

El sector Financiero mostró este mes uno de los mayores retrocesos en términos mensuales, el indicador se situó en 15,9 puntos en el mes de agosto, que corresponde al nivel más bajo

de lo que va del año 2007, restando 5,23 puntos al ICE general. Las principales variables que afectaron esta contracción en el optimismo fue la proyección sobre la situación general del negocio y sobre la situación económica del país para los próximos 3 meses.

En el mes de agosto un 50% de las empresas grandes manifestó que mejorara la situación general del negocio los próximos 3 meses, dicha alternativa mostró un 100% de adhesión en junio. La variable proyección sobre la situación económica del país para los próximos 3 meses, mostró un 50% de adhesión de las empresas grandes, comparado con el 100% que tuvo en la medición de junio.

La Confianza de los empresarios del sector Construcción cayó desde 17,6 puntos en julio a 9,1 puntos en la medición del mes de agosto. A juicio de los empresarios entrevistados, la evolución de la situación general del negocio en los últimos 3 meses y la proyección de la situación económica del país en los próximos 3 meses son unas de las variables que afectaron negativamente la confianza de este sector.

Un 50% de las empresas grandes del sector construcción y un 20% de las medianas manifestaron que ha mejorado la situación general del negocio, en comparación al 100% de adhesión de las empresas grandes y al 42,9% de las empresas medianas por esta alternativa en la medición de julio. Las empresas pequeñas se mostraron más optimistas en esta variable, donde un 45,5% manifestaron que la evolución de la situación del negocio los últimos 3 meses ha mejorado, comparado con el 30,8% de adhesión que tuvo esta alternativa en julio. En el caso de la proyección de la situación económica del país en los próximos 3 meses, un 50% de las empresas grandes manifestaron que empeorará, alternativa que tenía una nula adhesión el mes anterior.

El sector Agrícola mostró nuevamente signos de mayor pesimismo, en la medición de agosto el indicador se situó en -38,7 puntos, en comparación a los -34,5 puntos de la medición del mes de julio. La proyección sobre la situación general de la economía en los próximos 3 meses fue la variable que mostró un mayor pesimismo, esta pasó desde -6,3 puntos en julio a -80 puntos en agosto.

Una caída menor de optimismo mostró la confianza empresarial del sector Minería. En la medición del mes de agosto, el indicador se situó en 1,6 puntos, lo que significa una caída de 1,6 puntos respecto a la medición de julio. La mayor caída en el optimismo del sector minería fue en la proyección de los precios de venta de productos en los próximos 3 meses, donde un 100% de adhesión exhibió la alternativa pesimista en el caso de las empresas grandes, comparado al 50% que tuvieron estas empresas en la medición anterior. En cambio las empresas medianas se mostraron más optimistas frente a esta variable, con un 12,5% de adhesión en esta alternativa, comparado con el 14,3% del mes anterior. Las empresas pequeñas, al igual que las grandes se mostraron más pesimistas, donde un 33,3% de estas empresas manifestaron que el precio de venta de su producto va a disminuir en los próximos 3 meses, en comparación a la nula adhesión que tuvo esta alternativa el mes de julio.

Tanto el sector Industria como el sector Comercio mostraron resultados menos pesimistas en términos mensuales, el indicador del sector Industrial se situó en -7 puntos en el mes de agosto, en comparación a los -13,7 puntos que exhibió en la medición de julio. El diagnóstico realizado por parte de los empresarios a la evolución de la producción de la empresa de los últimos 3 meses y la proyección del precio de venta de los productos de la

compañía en los próximos 3 meses fueron los resultados más optimistas dentro de las consultas realizadas. El 20% de las grandes empresas que ha aumentado la producción de la empresa los últimos 3 meses, en comparación a la nula adhesión que tuvo esta alternativa en la medición anterior. Respecto a la proyección de venta de los productos de la compañía para los próximos 3 meses, un 33% de las empresas grandes manifestaron que iban a aumentar, en comparación al 20% de adhesión que tuvo en la medición de julio, por otro lado, nula adhesión tuvo la alternativa pesimista en el caso de las empresas grandes, comparado con el 40% que tuvo esta alternativa en el mes de julio.

El índice de confianza empresarial del sector Comercio se situó en -12,2 puntos en la medición de agosto, en comparación a los -18,6 puntos del mes anterior. Este menor pesimismo se debió principalmente a las variables sobre la evolución de las ventas de la empresa y la evolución de la inversión en los próximos 3 meses.

El 50 % de las empresas grandes, el 61,4% de las medianas y el 44,1% de las pequeñas manifestaron que la inversión va aumentar los próximos 3 meses, en comparación al 20% de adhesión de las empresas grandes, al 44,2% de las medianas y al 38,6% de las pequeñas en la medición de julio. En relación a la evolución de las ventas en los próximos 3 meses, una nula adhesión manifestaron las empresas grandes a la alternativa pesimista, en comparación al 40% que tuvo esta alternativa en el mes de julio.

### **III. Principales Resultados**

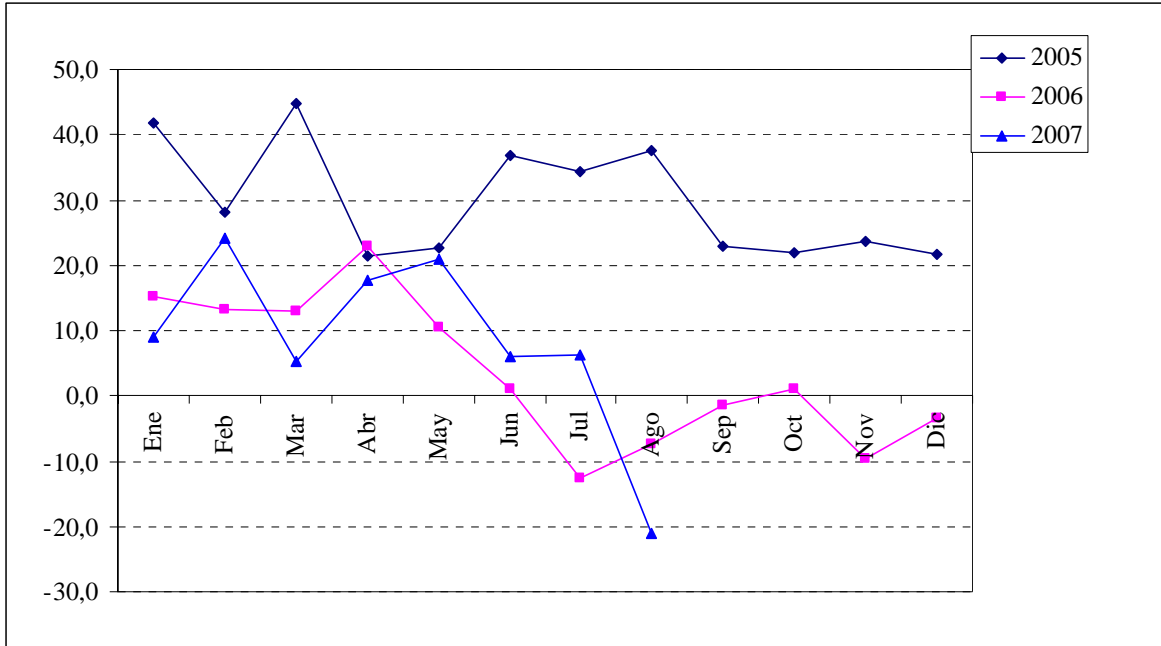
A continuación, se analizarán las respuestas a nivel agregado. Es decir, considerando el total de empresarios encuestados y ponderando dichos resultados en relación al peso de cada sector dentro del total y al tamaño de empresas a las cuales representan.

En el gráfico N° 3 es posible apreciar un mayor pesimismo empresarial respecto de la proyección de la situación económica global para los próximos tres meses. El resultado de esta variable en el mes de agosto fue inferior al nivel exhibido en igual periodo del año 2006 y 2005.

#### **Gráfico N° 3**

#### **IMPACTO DE LA VARIABLE: PROYECCIÓN DE LA SITUACIÓN ECONÓMICA GLOBAL SOBRE LA CONFIANZA EMPRESARIAL**

(Próximos tres meses, % de respuestas optimistas menos % de respuestas pesimistas, ponderadas según tamaño)

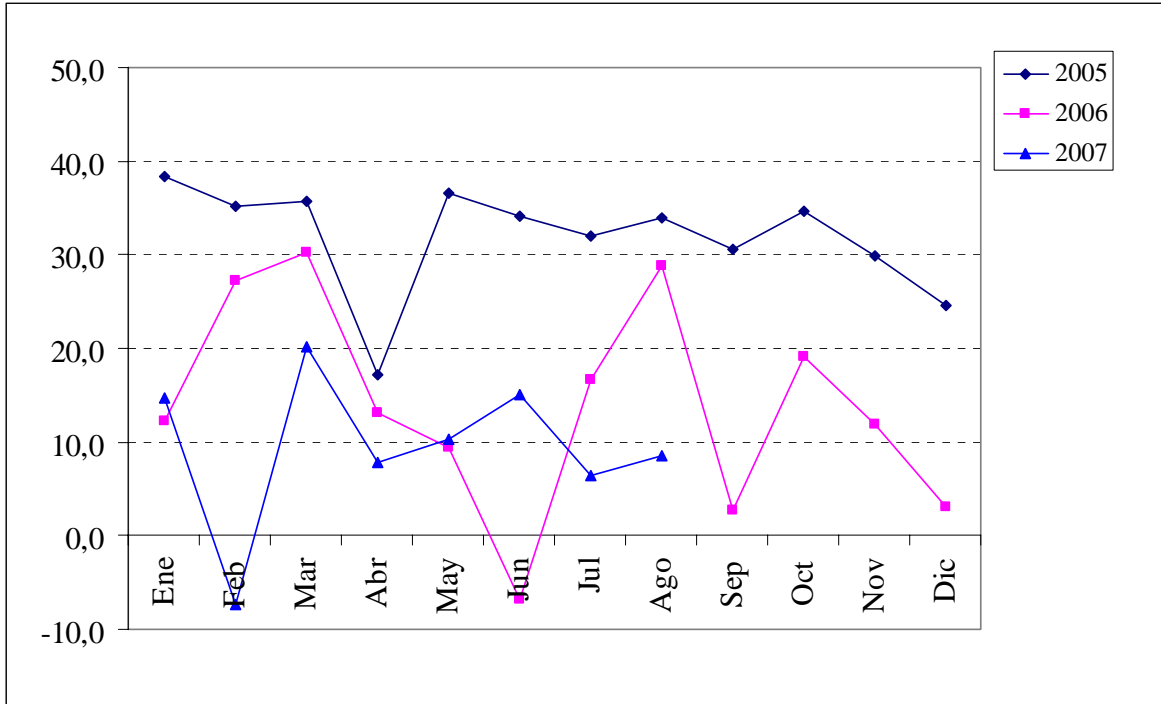


La proyección de la situación general del negocio (gráfico N° 4) en términos mensuales, mostró un aumento de optimismo. En comparación a años anteriores, la medición del mes de agosto fue inferior a la de igual periodo de los años 2006 y 2005.

**Gráfico N° 4**

**IMPACTO DE LA VARIABLE: PROYECCIÓN DE LA SITUACIÓN GENERAL DEL NEGOCIO, SOBRE LA CONFIANZA EMPRESARIAL**

(Próximos tres meses, % de respuestas optimistas menos % de respuestas pesimistas, ponderadas según tamaño)



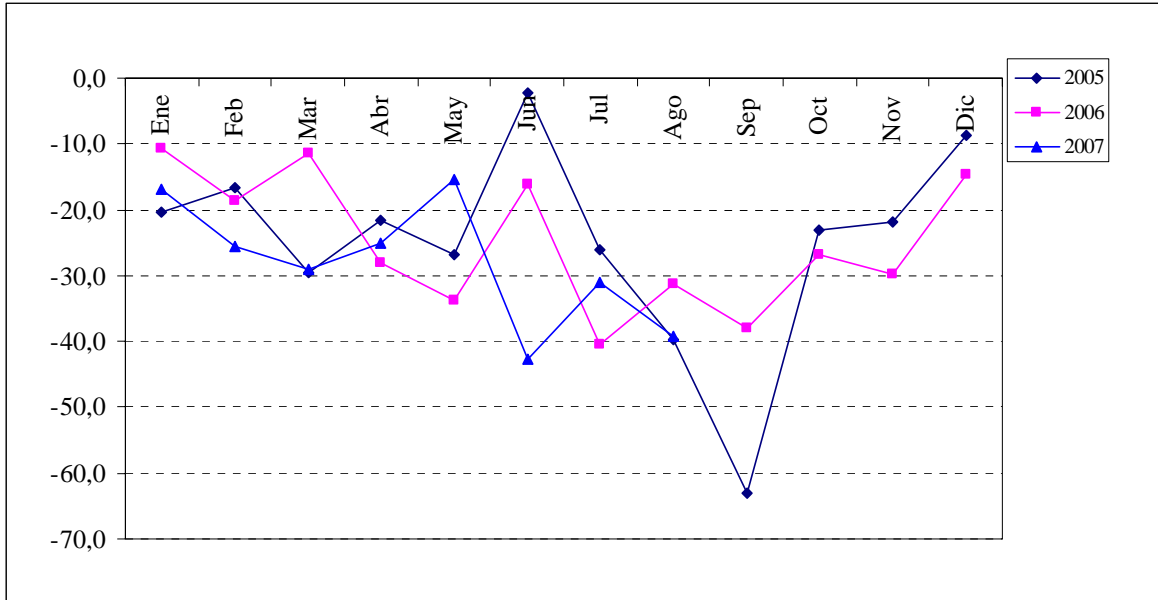
La proyección para el precio de los insumos, exhibió un mayor pesimismo, respecto del mes anterior. Al compararlo con igual periodo del año 2005 y 2006, el pesimismo de agosto de 2007 fue mayor en comparación a Agosto del 2006 y similar al de igual periodo del 2005.

En el Gráfico N° 5 se observa que la proyección para el precio de los insumos partió en el año 2007 en una situación intermedia, es decir, menos malo que en el año 2005 e inferior al mismo periodo de 2006. Sin embargo, de ahí en adelante se observó una tendencia de mayor pesimismo en esta variable en los meses de febrero y marzo, para luego revertirse a un menor pesimismo en abril y mayo, en el mes de junio la tendencia nuevamente se volcó hacia un mayor pesimismo, en julio se revirtió a un menor pesimismo, terminando finalmente con un mayor pesimismo en la medición de agosto.

### Gráfico N° 5

#### IMPACTO DE LA VARIABLE: PROYECCIÓN DEL PRECIO DE LOS INSUMOS

(Próximos tres meses, % de respuestas optimistas menos % de respuestas pesimistas, ponderadas según tamaño)



### I.3 Conclusiones

El Índice de Confianza Empresarial del mes de agosto mostró un retroceso respecto del mes anterior. Los resultados del sector financiero del segundo semestre, que fueron peores de los esperados y la aceleración de la inflación, que ha llevado al mercado a predecir un alza más agresiva de la tasa de interés del Banco Central, afectó negativamente al Sector Financiero.

El sector comercio, sin perjuicio de que la percepción del consumidor es menos optimista, las cifras de cuentas nacionales muestran una expansión del consumo, de 6,4% el primer trimestre y 7,5% el segundo trimestre, además las cifras de consumo total fueron 7,4% el primer trimestre y 7,5% segundo trimestres.

La caída del precio del petróleo afectó positivamente al sector industrial. Los factores climáticos incidieron en el sector Agricultura. En el caso del sector Minería la caída fue menor.

A nivel agregado, las proyecciones sobre la situación general del negocio aumentaron hacia un mayor optimismo en agosto. La medición de agosto fue menor que hace 12 y 24 meses atrás. Respecto a la proyección sobre la situación económica global, que cayó a niveles de mayor pesimismo. Finalmente la variable precio de los insumos, exhibió un mayor pesimismo, respecto del mes anterior y a igual período del año 2006.