



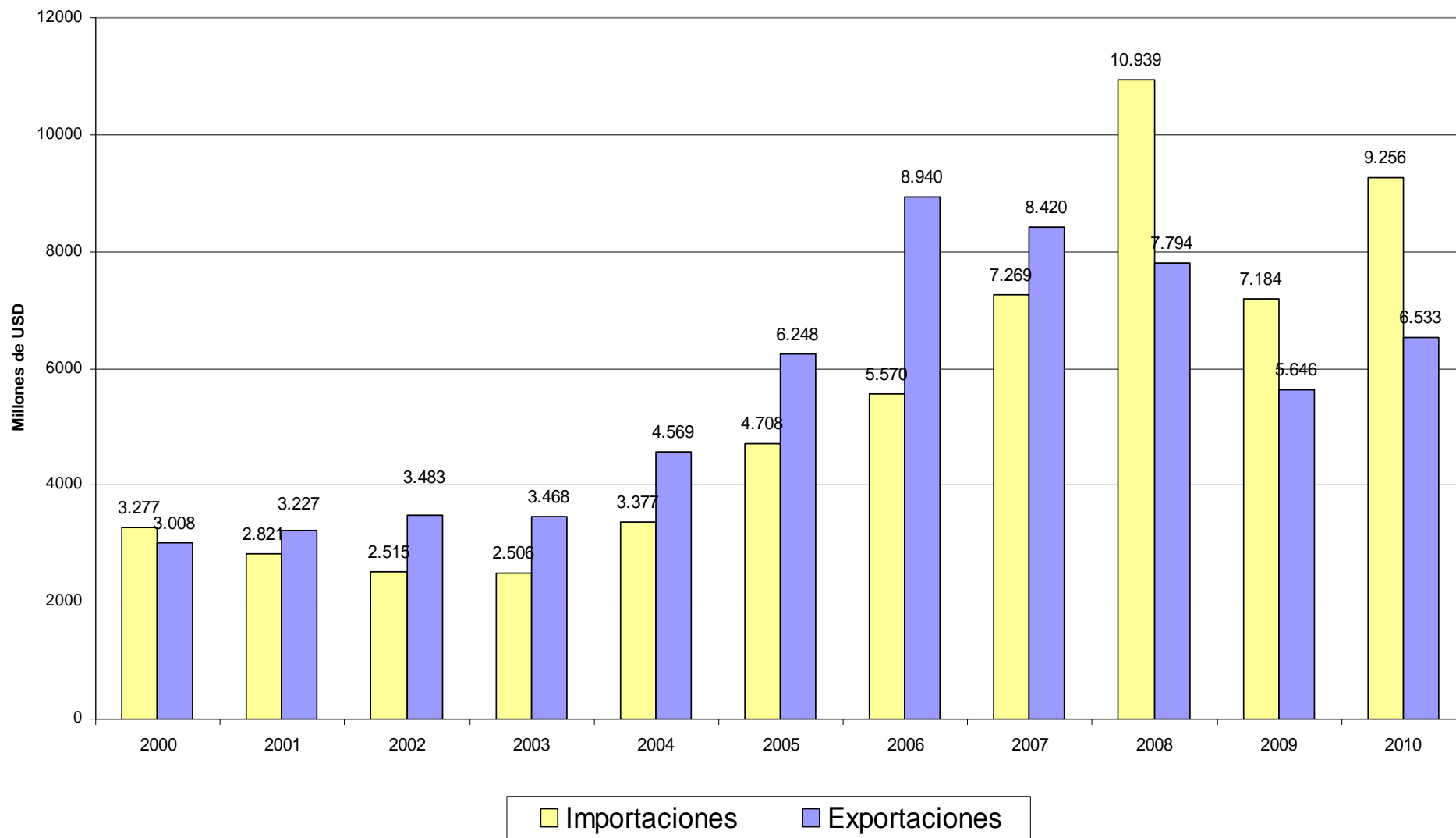
# Comercio Bilateral de Chile con EE.UU.

Enero – Diciembre 2010



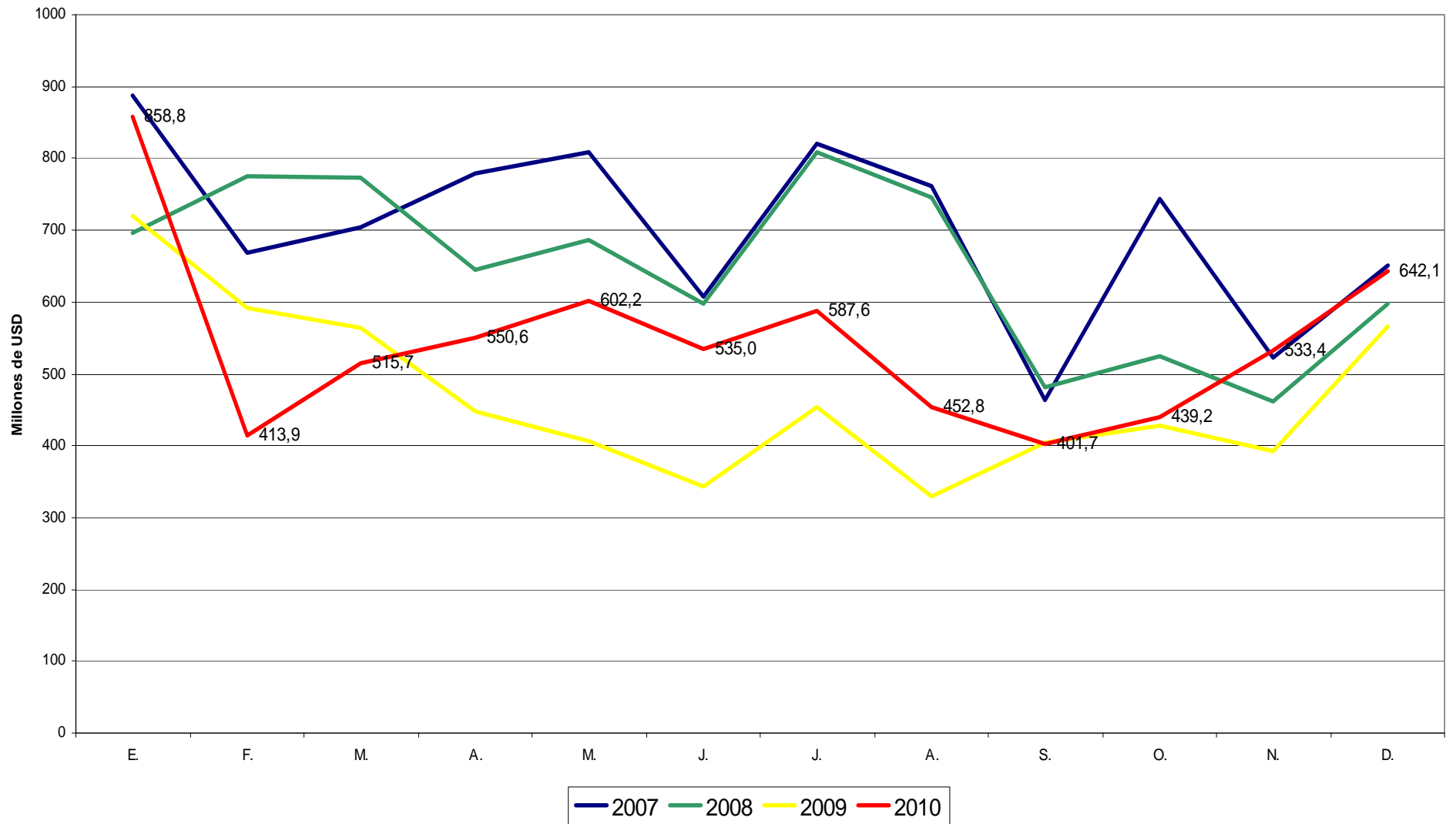
# Comercio de Bienes

## Comercio de Chile con los EE.UU. Período Enero-Diciembre de cada año

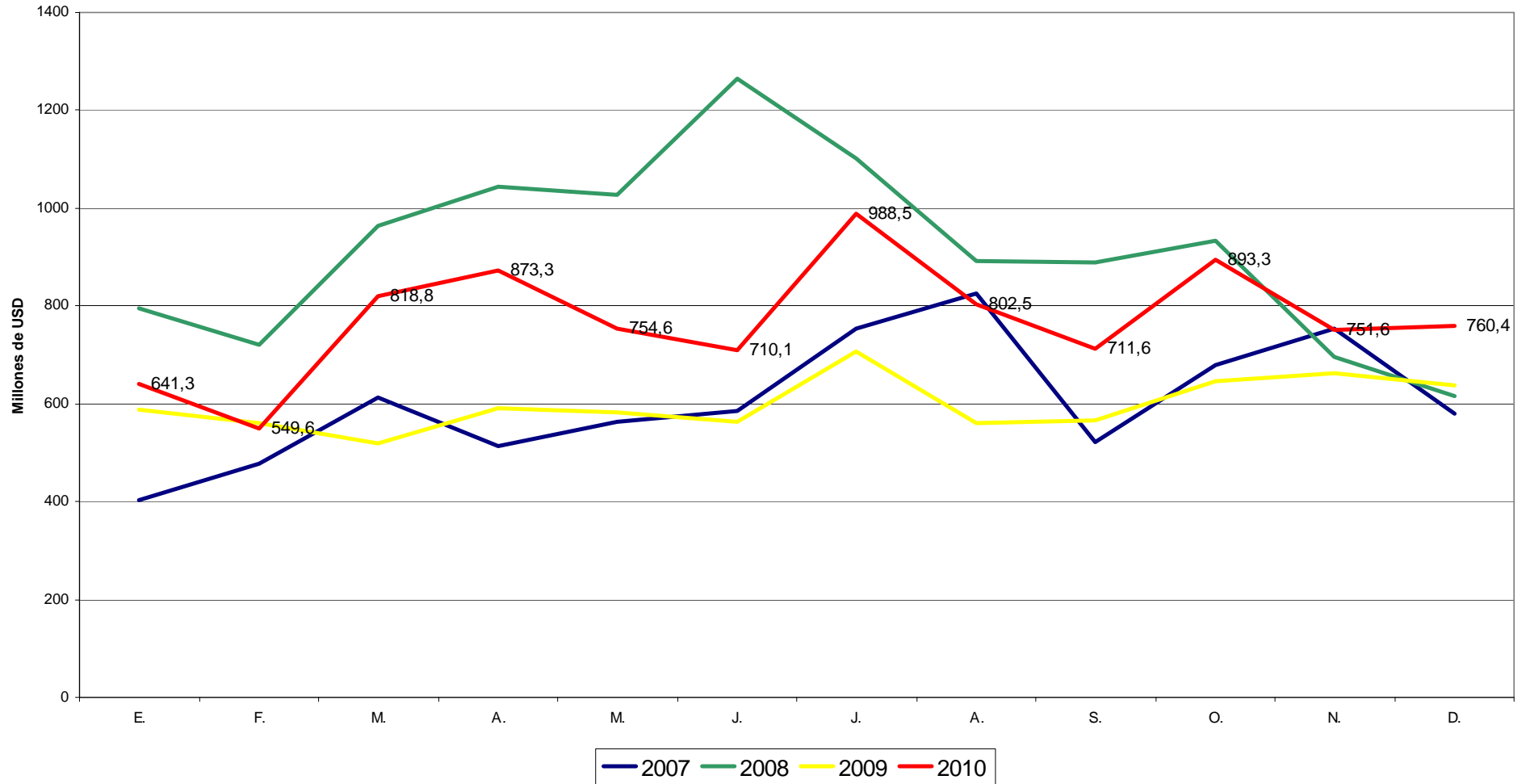


Fuente: Legal Publishing

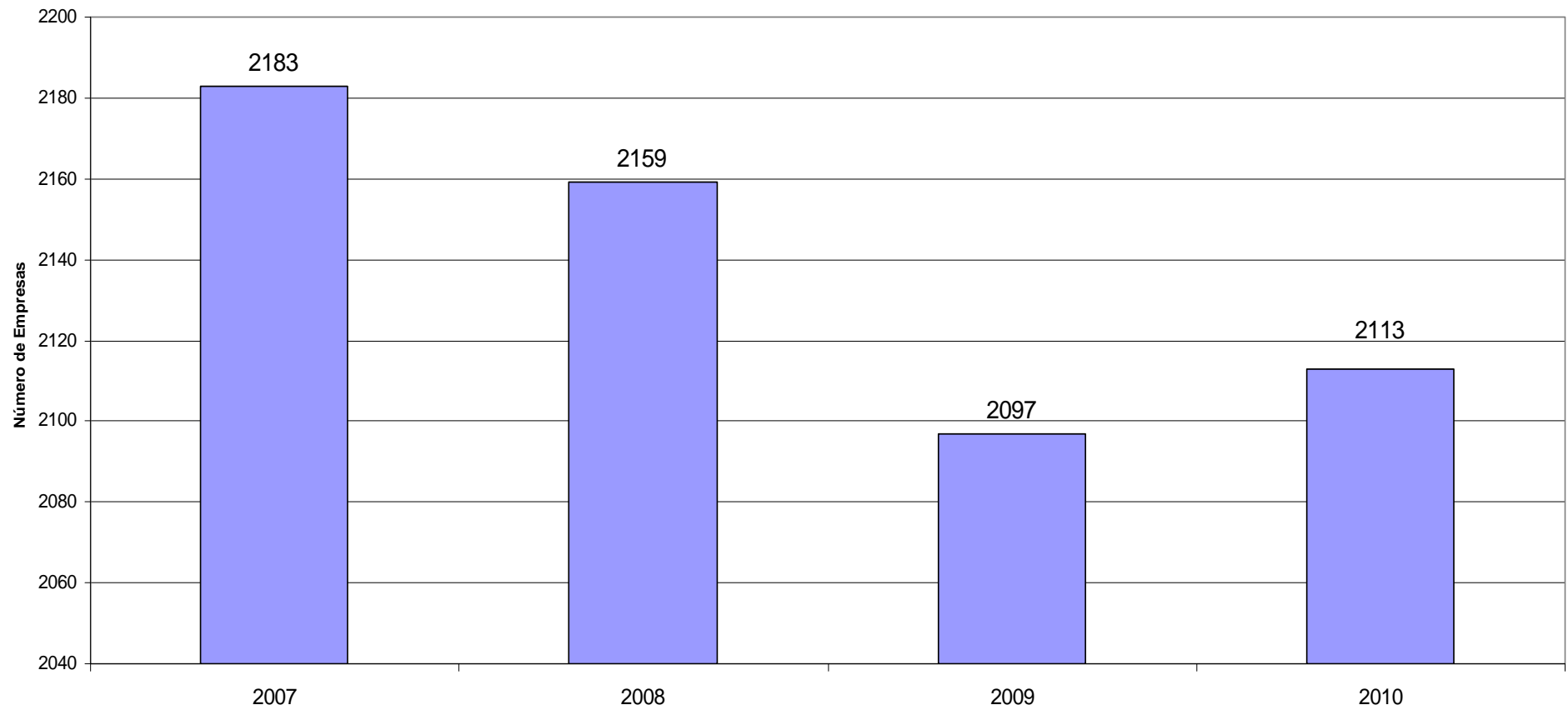
## Exportaciones Mensuales de Chile a los EE.UU.



## Importaciones Mensuales de Chile desde los EE.UU.



**Número de Empresas exportando a los EE.UU.  
Enero - Diciembre de cada año**



Fuente: Legal Publishing

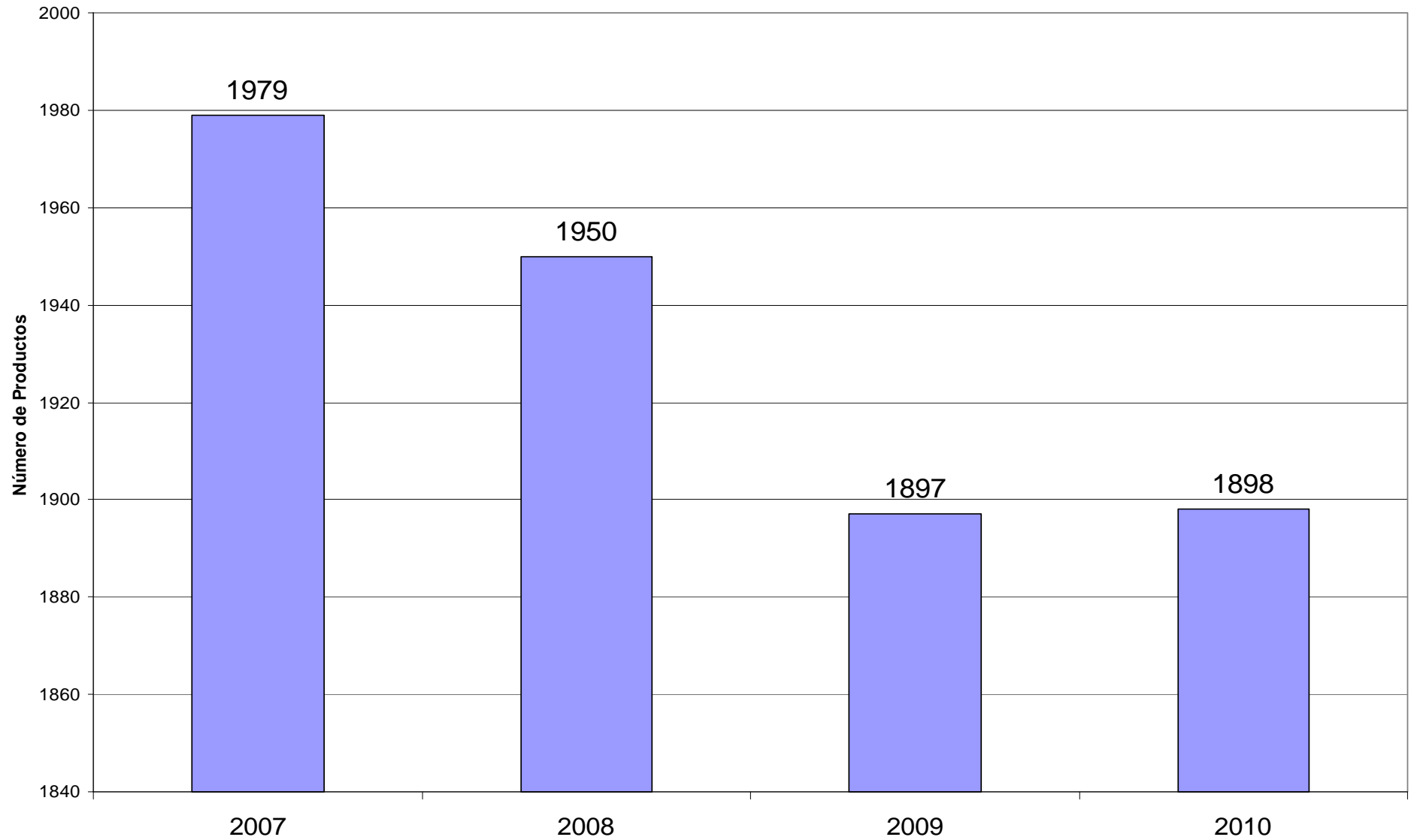
Ranking - Empresas Exportadoras a los EE.UU.  
Enero-Diciembre 2010

Nombre	Monto USD	Variacion %*
CODELCO-CHILE	1.255.356.989,56	43,6
MINERA SPENCE S.A.	300.720.643,42	72,1
MOLIBDENOS Y METALES S.A.	189.348.683,69	38,6
ANGLO AMERICAN SUR S.A	150.240.458,38	186,4
PANELES ARAUCO S.A.	136.921.643,16	38,6
ANGLO AMERICAN NORTE S.A	136.774.459,34	73,9
SOC. CONT. MINERA EL ABRA	124.000.169,17	25,2
MINERA ESCONDIDA LTDA.	120.940.264,65	17,7
ASERRADEROS ARAUCO S.A.	119.011.041,59	27,7
SOCIEDAD QUIMICA Y MINERA DE C	82.000.803,00	16,4
MINERA LOS PELAMBRES	81.305.103,70	310,0
COMPANIA MINERA ZALDIVAR S.A.	75.170.813,68	8,2
MINERA EL TESORO	74.222.901,66	78,5
CMPC MADERAS S.A.	72.690.144,04	0,3
SQM INDUSTRIAL S.A.	72.412.291,89	19,3

\* Respecto al mismo período del año anterior

Fuente: Legal Publishing

**Número de Productos (a 8 dígitos) exportados a los EE.UU.  
Enero - Diciembre de cada año**



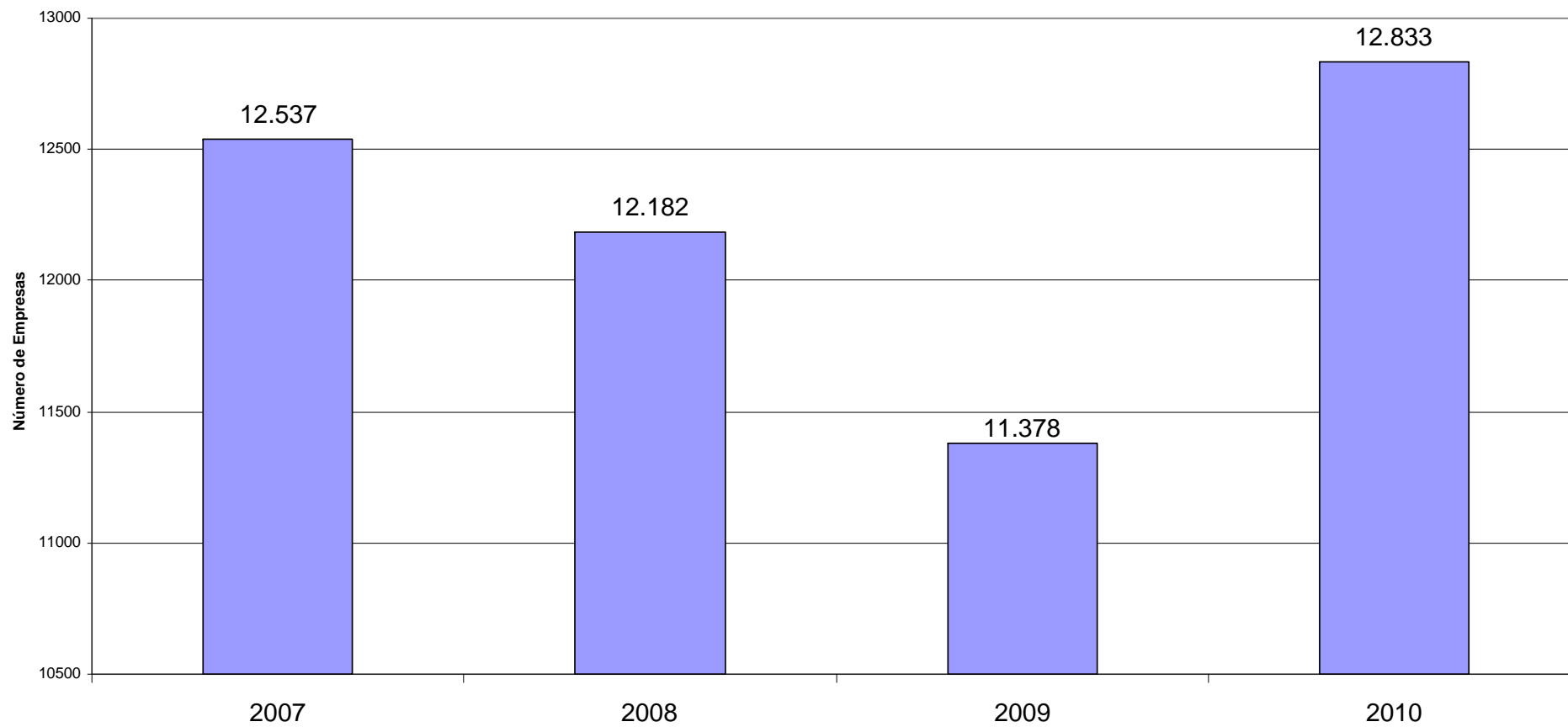
Ranking - Principales Productos Exportados a los EE.UU.  
 8 digitos del Sistema Armonizado  
 Enero-Diciembre 2010

Codigo	Nombre	Monto USD	Variacion %*
'74031100	CÁTODOS Y SECCIONES DE CÁTODOS	2.046.659.741,12	42,1
'71081200	ORO - LAS DEMÁS FORMAS EN BRUTO	212.087.370,89	-4,7
'03041942	FILETES DE SALMONES DEL ATLÁNTICO Y SALMONES DEL DANUBIO	187.781.305,92	-25,6
'08104020	ARÁNDANOS AZULES O BLUEBERRY	171.942.913,42	72,3
'44091022	CONIFERAS - PERFILES Y MOLDURAS	148.767.356,13	28,4
'00250000	SERVICIOS CONSIDERADOS EXPORTACIÓN DE CONFORMIDAD AL ARTICULO 17 Y SIC	137.968.872,10	-8,0
'08061010	UVAS - VARIEDAD THOMPSON SEEDLESS (SULTANINA)	120.974.690,87	-6,8
'08061050	UVAS - VARIEDAD CRIMSON SEEDLESS	116.237.729,50	23,2
'08061020	UVAS - VARIEDAD FLAME SEEDLESS	113.830.125,93	-11,7
'74031900	COBRE - LOS DEMÁS	113.316.192,54	147,5
'28012000	YODO	111.133.053,00	-1,8
'10051010	MAÍZ - HÍBRIDOS	103.059.868,99	20,1
'72027000	FERROMOLIBDENO	95.414.416,89	127,6
'44123910	MADERA - DE CONÍFERAS	92.962.918,23	-0,8
'25010020	SAL GEMA, SAL DE SALINAS, SAL MARINA	89.268.585,13	-14,9

\* Respecto al mismo período del año anterior

Fuente: Legal Publishing

## Número de Empresas Importando desde los EE.UU. Enero - Diciembre de cada año



Fuente: Legal Publishing

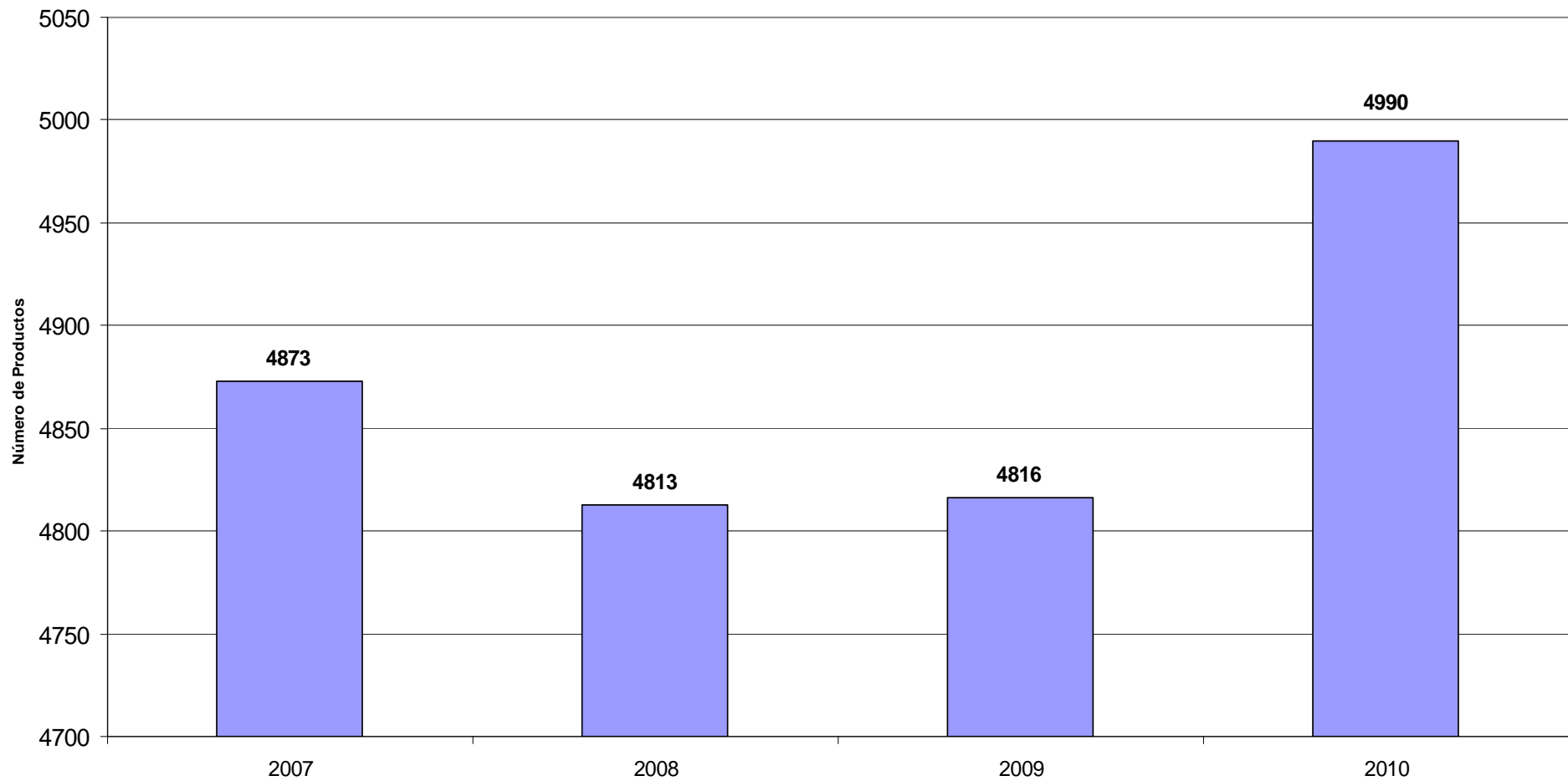
Ranking - Empresas Importadoras desde los EE.UU.  
Enero-Diciembre 2010

Nombre	Monto USD	Variacion %*
CIA.DE PETR.DE CHILE COPEC S.A	1.149.685.513,43	46,9
ENAP REFINERIAS S.A.	923.738.059,50	-19,7
FINNING CHILE S.A.	719.322.864,29	48,9
CODELCO-CHILE	157.556.366,55	13,4
KOMATSU CHILE S.A.	147.859.739,17	-18,5
SALINAS Y FABRES S.A.	139.856.193,59	298,9
COMERCIAL CHRYSLER S.A.	115.740.822,81	92,1
GASMAR S.A.	99.696.372,03	188,5
MINERA ESCONDIDA LTDA.	99.401.131,79	-20,8
TRANSPORTES SAN FRANCISCO LTDA	94.632.311,39	262.443,7
BUCYRUS INTERNATIONAL (CHILE)	78.697.755,64	2,1
MINEPRO CHILE S.A.	77.899.305,28	4,9
FORD MOTOR COMPANY CHILE LTDA.	73.609.656,72	98,8
ANGLO AMERICAN SUR S.A	71.269.969,25	76,3
GRANELES DE CHILE S.A.	65.441.067,60	57,5

\* Respecto al mismo período del año anterior

Fuente: Legal Publishing

**Número de Productos (a 8 dígitos) importados desde los EE.UU.  
Enero - Diciembre de cada año**



Fuente: Legal Publishing

Ranking - Principales Productos Importados desde los EE.UU.  
 8 dígitos del Sistema Armonizado  
 Enero-Diciembre 2010

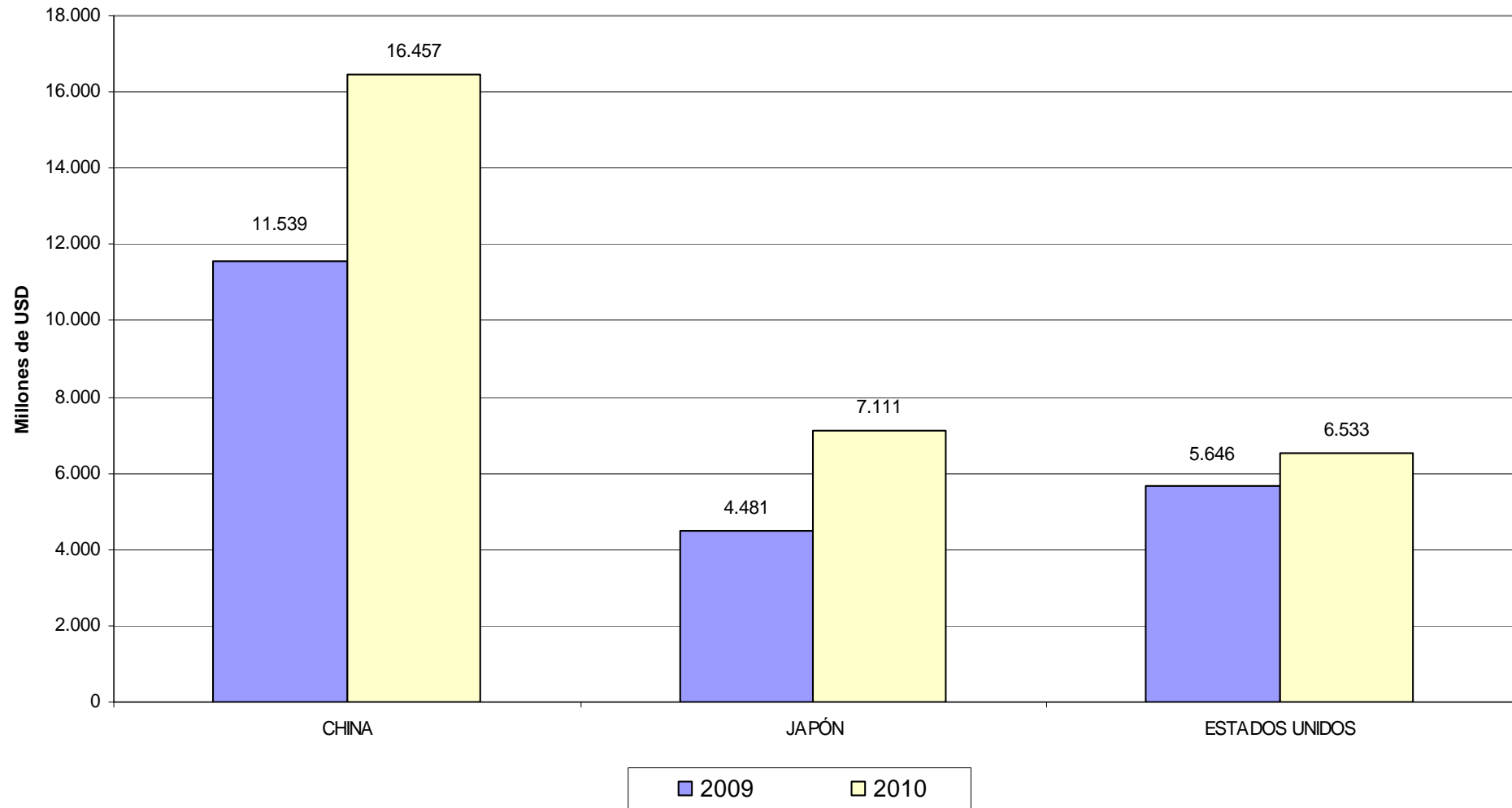
Codigo	Nombre	Nombre	Variacion %*
'27101940	ACEITES COMBUSTIBLES DESTILADOS (GASOIL, DIESEL OIL)	1.153.895.440,28	-13,3
'87041090	VEHICULOS PARA EL TRANSPORTE DE BIENES - LOS DEMÁS	416.344.077,58	46,3
'27101122	PETROLEO REFINADO - PARA VEHÍCULOS TERRESTRES, SIN PLOMO, DE 93 OCTANOS	216.210.805,91	818,9
'27101123	PETROLEO REFINADO - PARA VEHÍCULOS TERRESTRES, SIN PLOMO, DE 97 OCTANOS	210.379.848,58	143,9
'27101959	ACEITES COMBUSTIBLES RESIDUALES PESADOS - LOS DEMÁS	188.746.948,72	40,2
'87032491	AUTOMÓVILES DE TURISMO	122.067.130,74	72,0
'87043121	CAMIONETAS	120.187.980,20	198,7
'10019000	TRIGO Y MORCAJO	114.133.835,73	123,8
'84295110	CARGADORES FRONTALES	110.834.423,37	295,9
'84314990	PARTES DE MAQUINAS DE SONDEO O PERFORACION	106.794.879,91	-0,7
'27101961	ACEITES BÁSICOS DE PETROLEO	102.388.090,75	38,0
'27111200	PROPANO	99.703.440,48	188,5
'29091910	METIL TERBUTIL ÉTER (MTBE)	93.728.073,21	-6,0
'84295290	EXCAVADORAS (PUEDEN GIRAR 360 GRADOS)	87.243.020,80	43,5
'48041110	PAPEL	81.841.007,94	110,4

\* Respecto al mismo período del año anterior

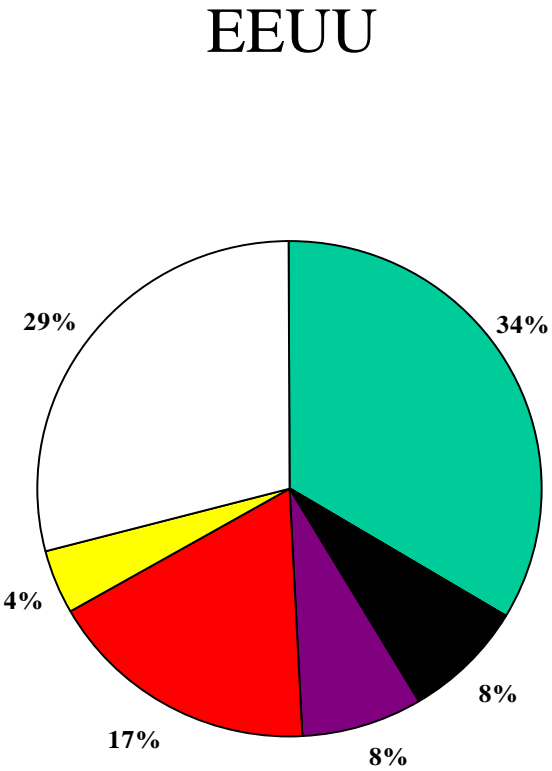
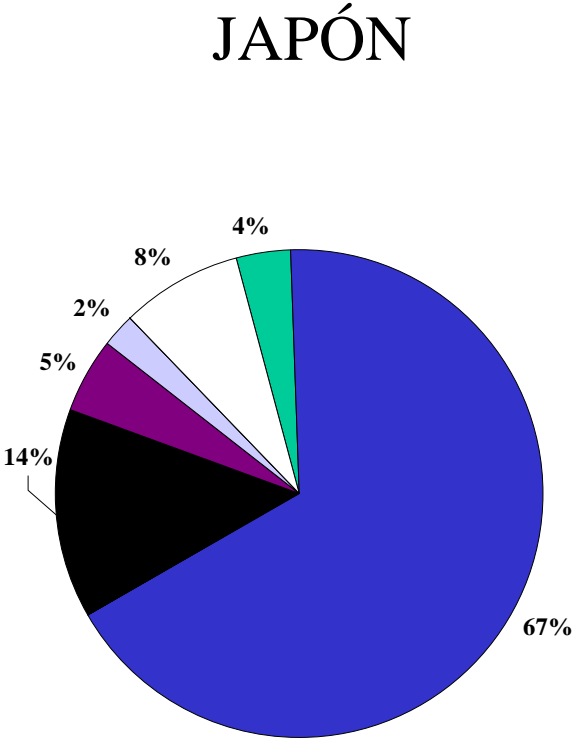
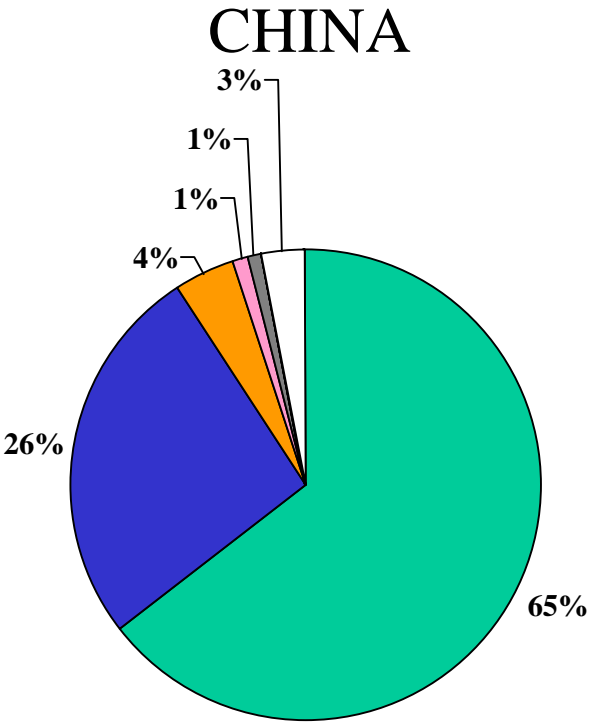
Fuente: Legal Publishing

# Principales Destinos de Exportaciones Totales

Enero - Diciembre, 2010

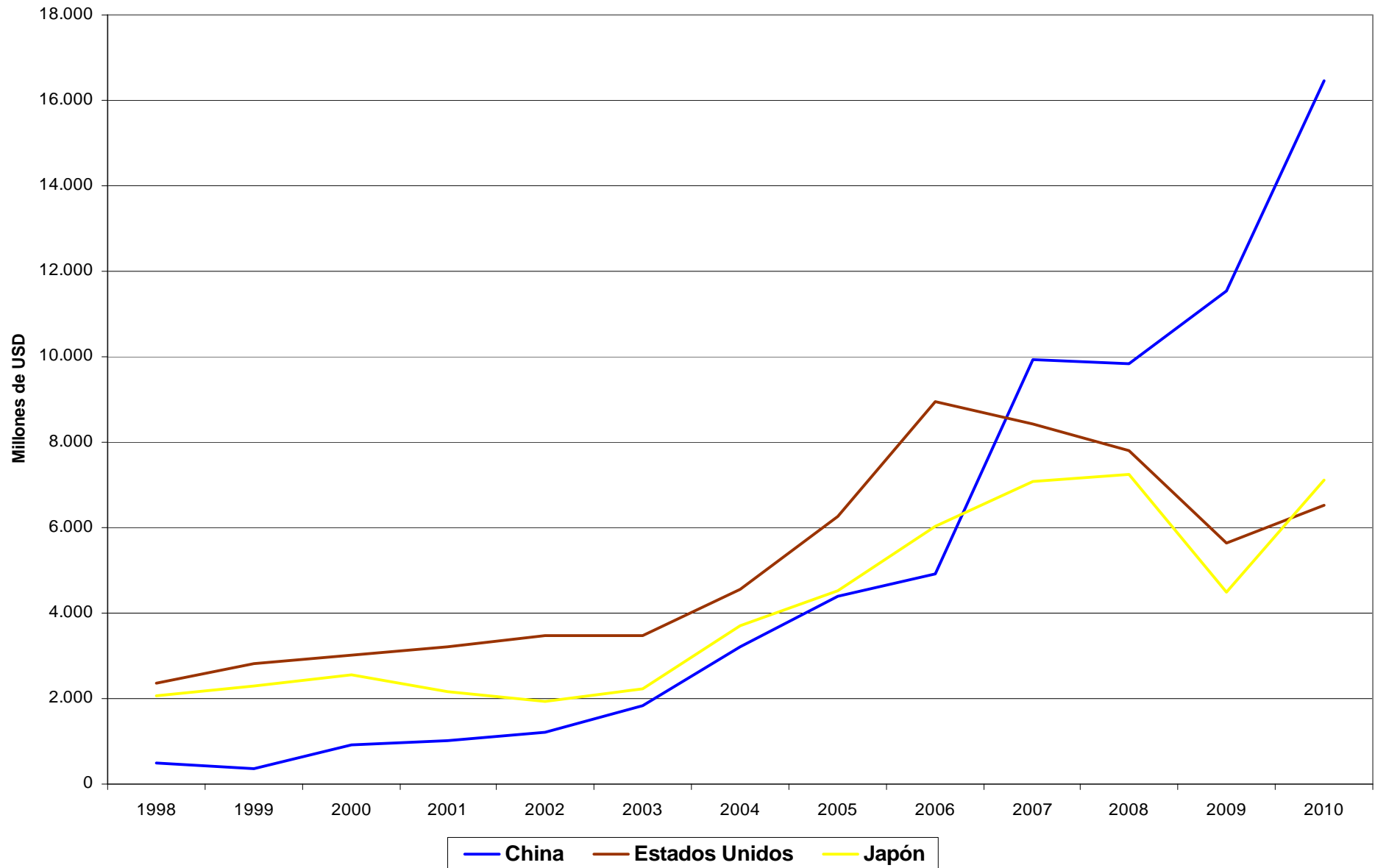


# Composición de las Exportaciones Chilenas por Destino 2010



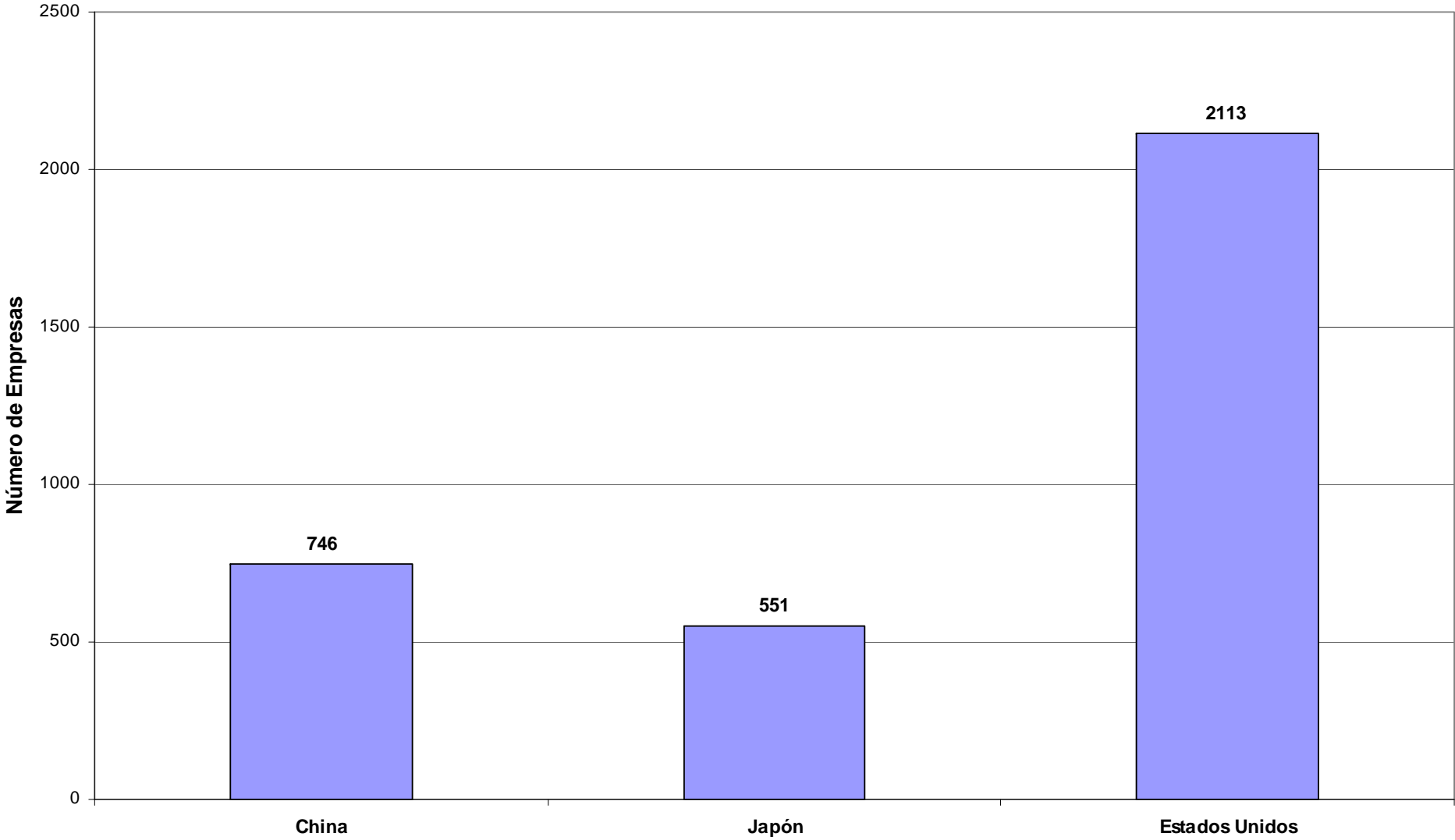
74 — Cobre	26 — Minerales Metalíferos: escorias y cenizas
47 — Pasta química de madera a la sosa	23 — Productos de carnes animales impropios para alimentación humano
28 — Productos químicos inorgánicos	03 — Pescados y crustáceos
44 — Madera	02 — Carne
08 — Frutas	71 — Metales y piedras preciosas
Los demás	

## Exportaciones hacia Principales Destinos Enero - Diciembre de cada año



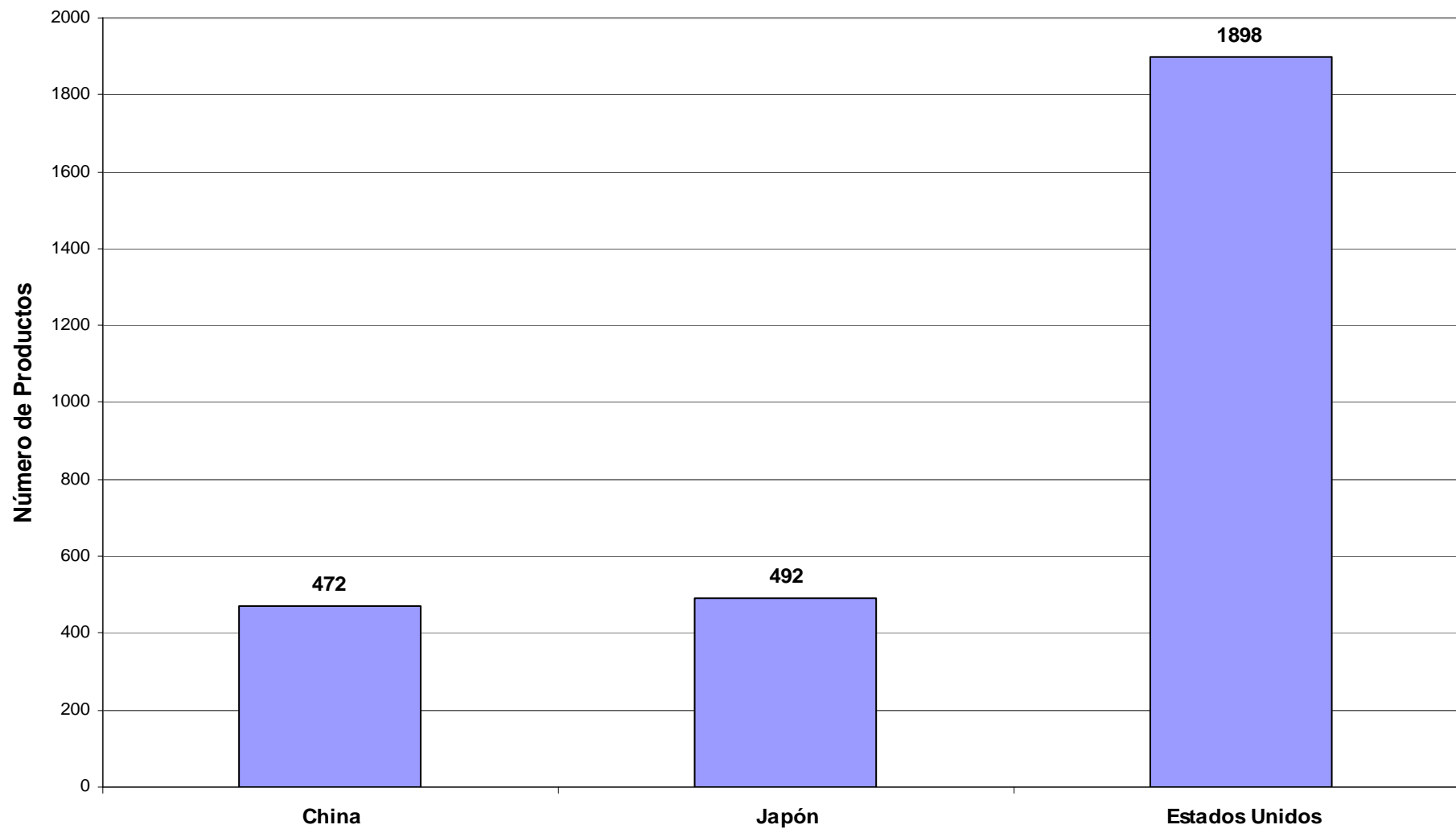
Fuente: Legal Publishing

**Número de Empresas Exportando a Principales Destinos  
Enero - Diciembre, 2010**

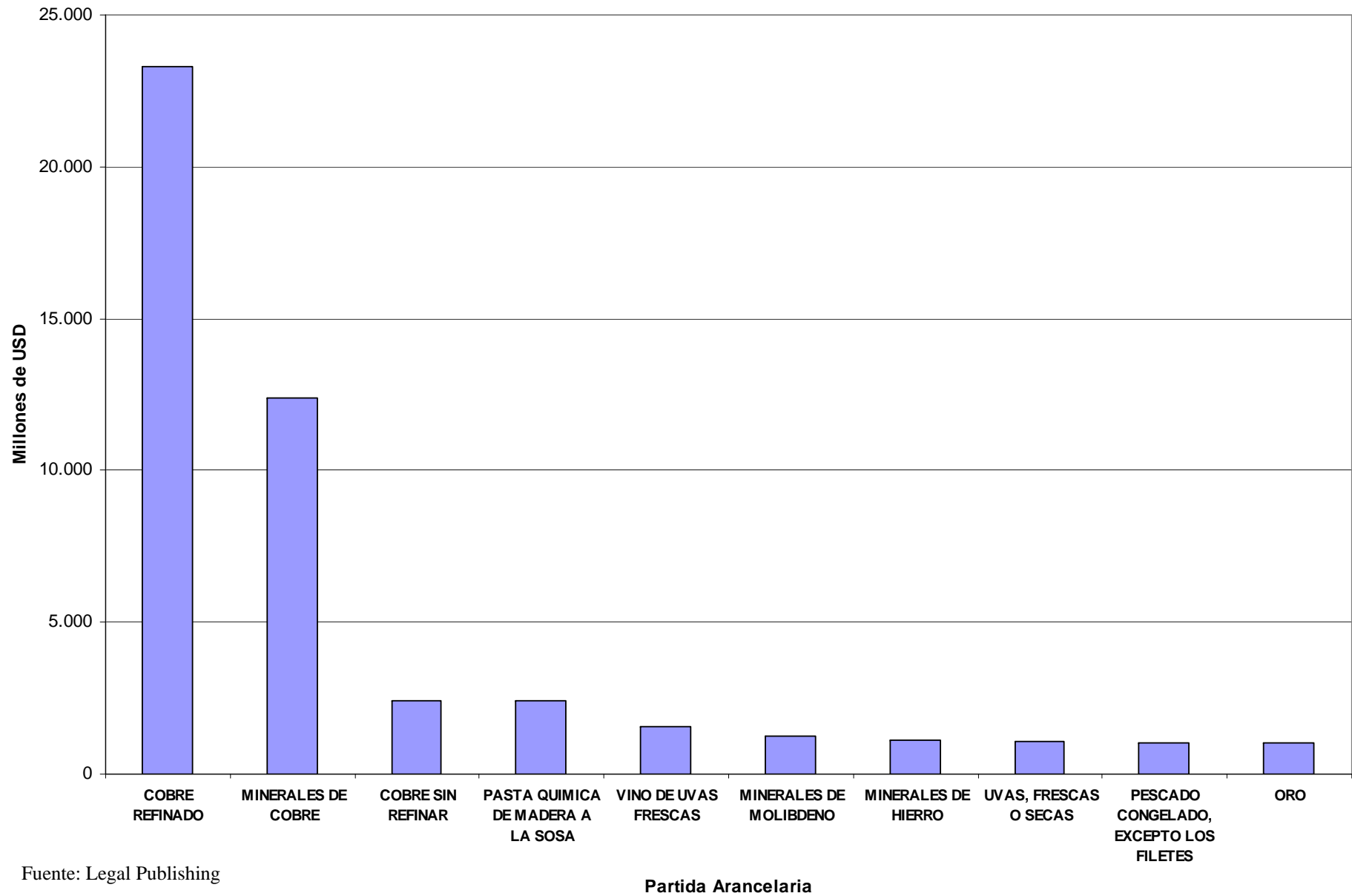


Fuente: Legal Publishing

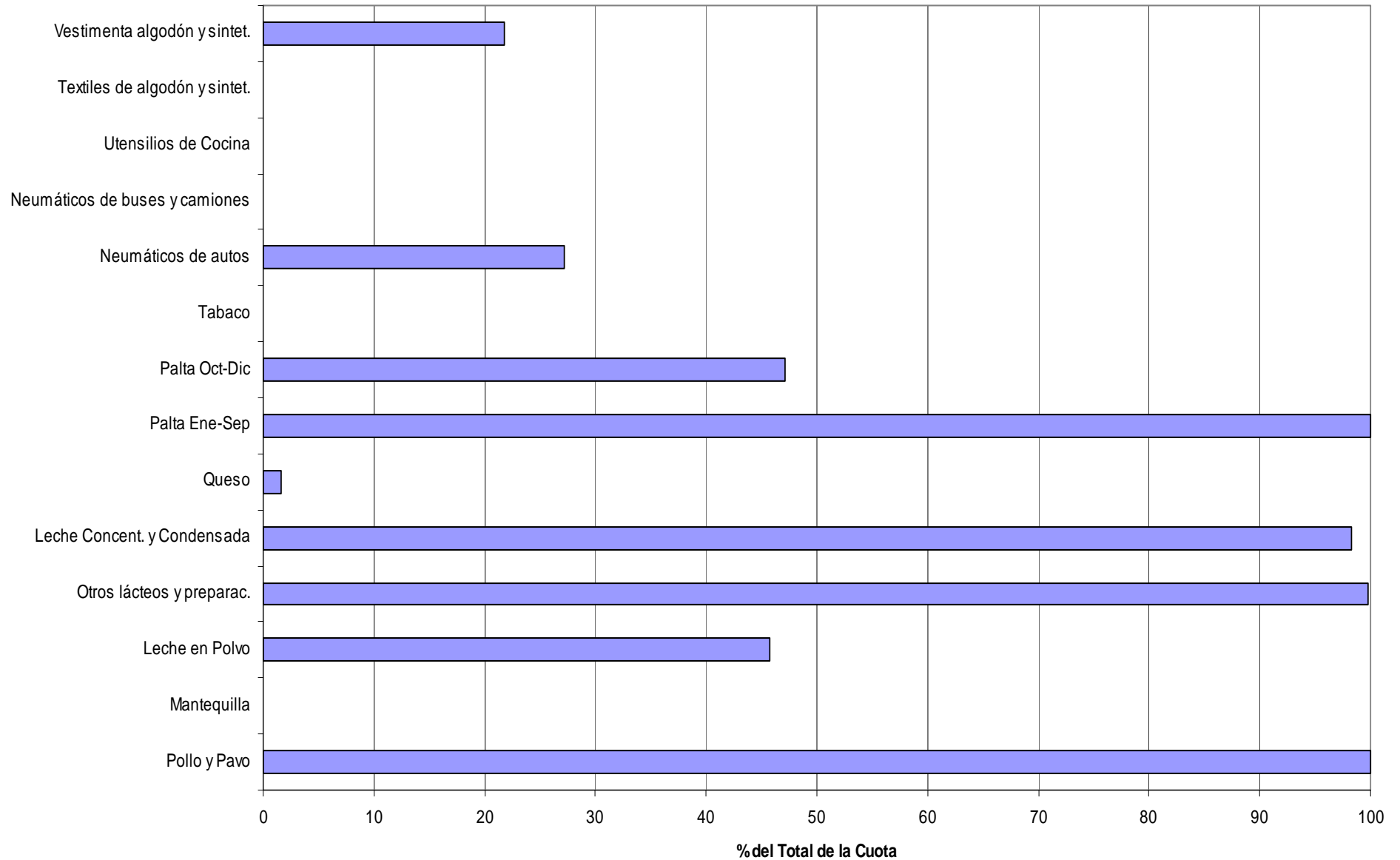
## Número de Productos Exportados a Principales Destinos Enero - Diciembre, 2010



## Principales Exportaciones Chilenas por Partida Arancelaria Enero - Diciembre, 2010



## Exportaciones de Chile a los EE.UU. Aprovechamiento de las Cuotas para 2010

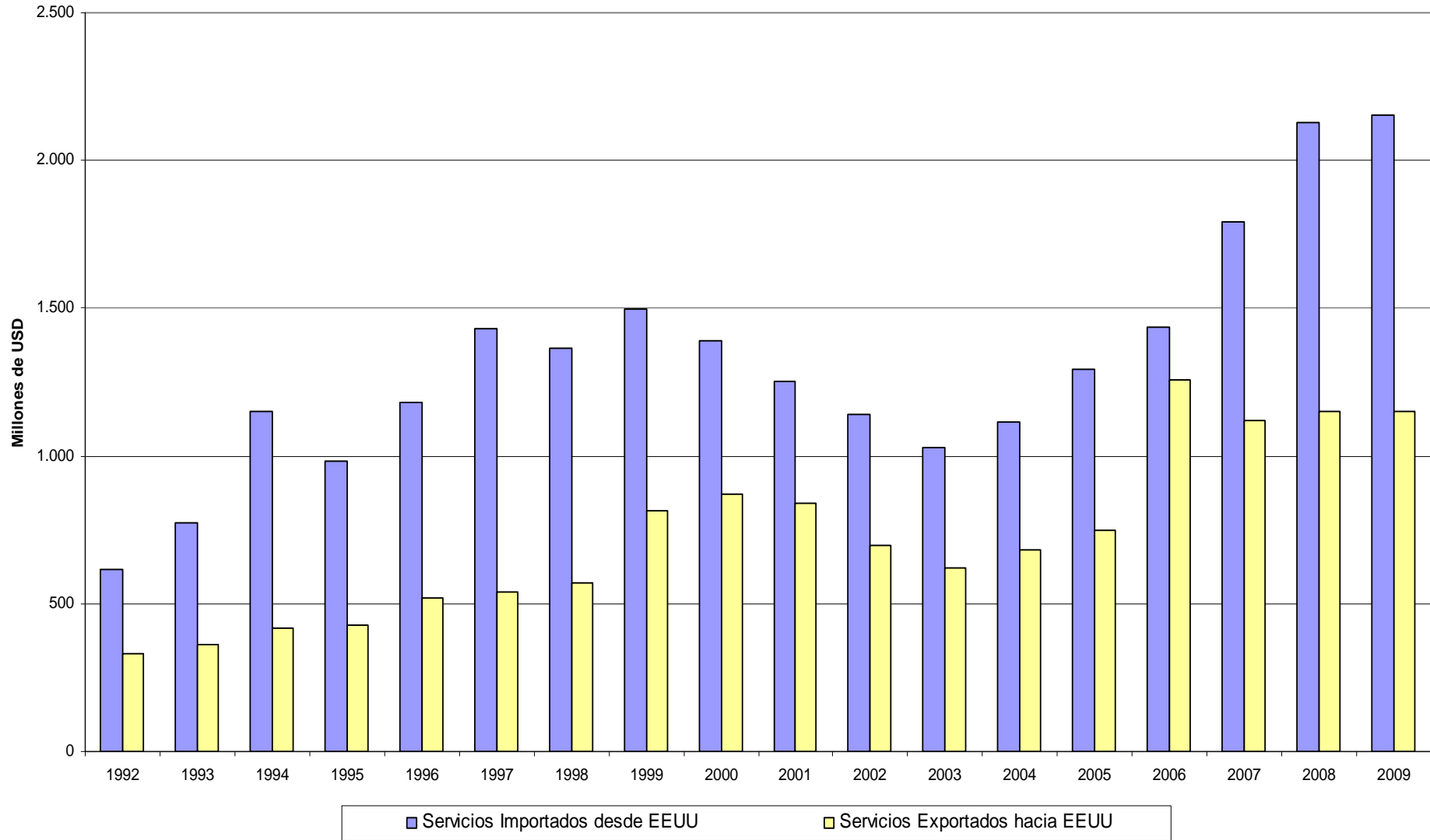


Fuente: Commodity Status Report by Customs and Border Protection,  
US Department of Homeland Security



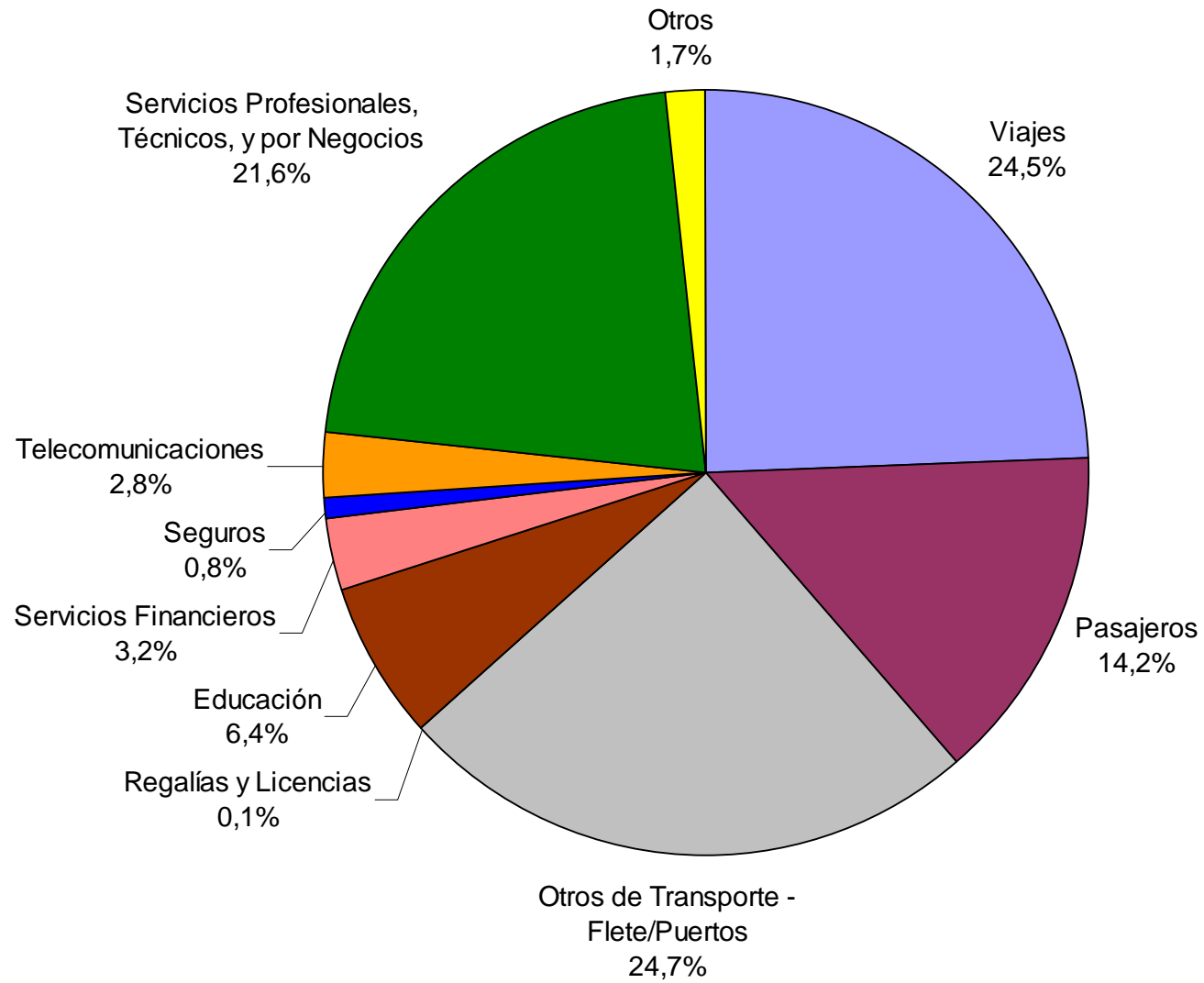
# Comercio de Servicios

### Comercio de Servicios entre Chile y EEUU

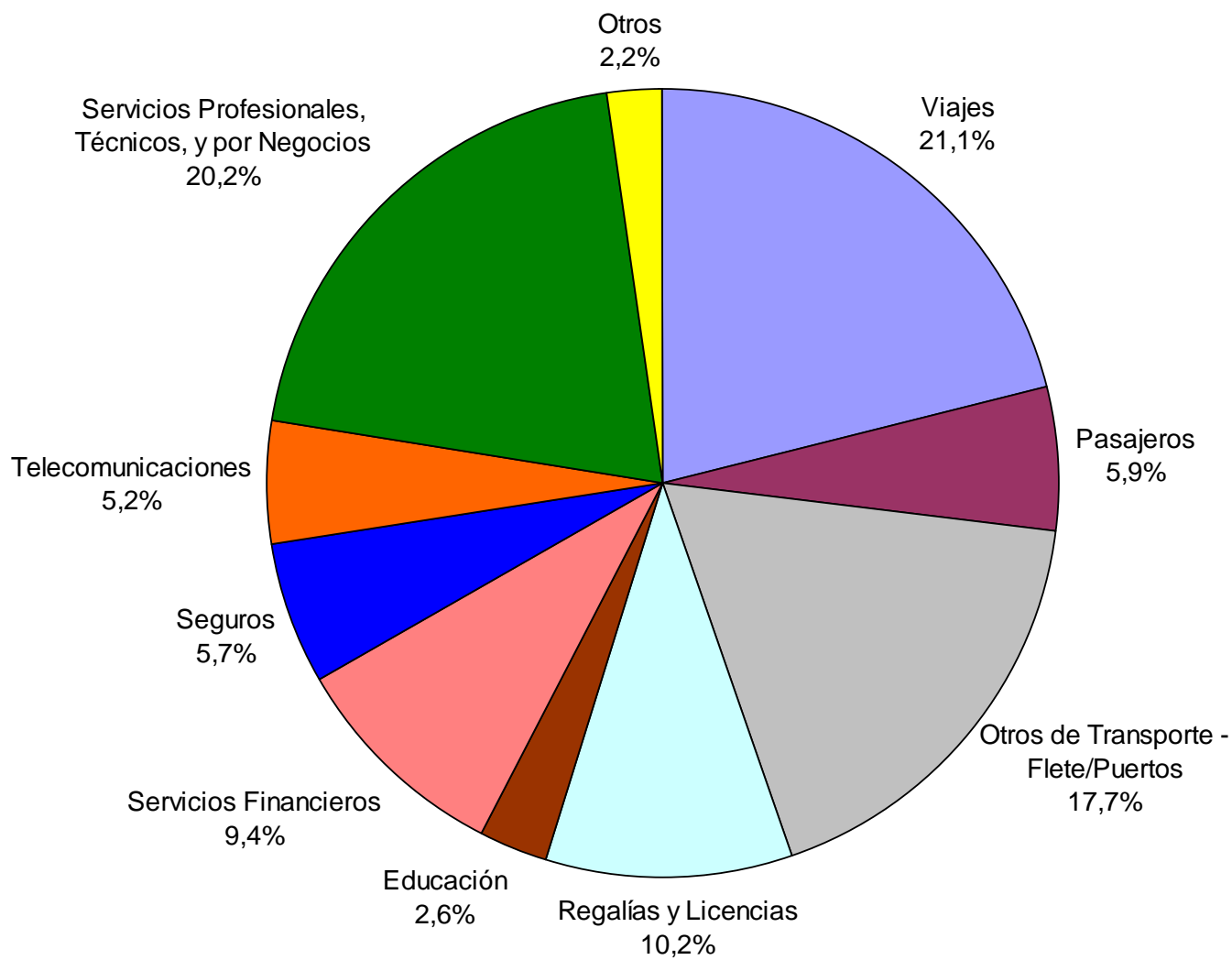


Fuente: Bureau of Economic Analysis, EEUU

## Servicios Exportados desde Chile hacia EEUU - 2009 (\*) Por Sector



## Servicios Importados por Chile desde EEUU - 2009 (\*) Por Sector



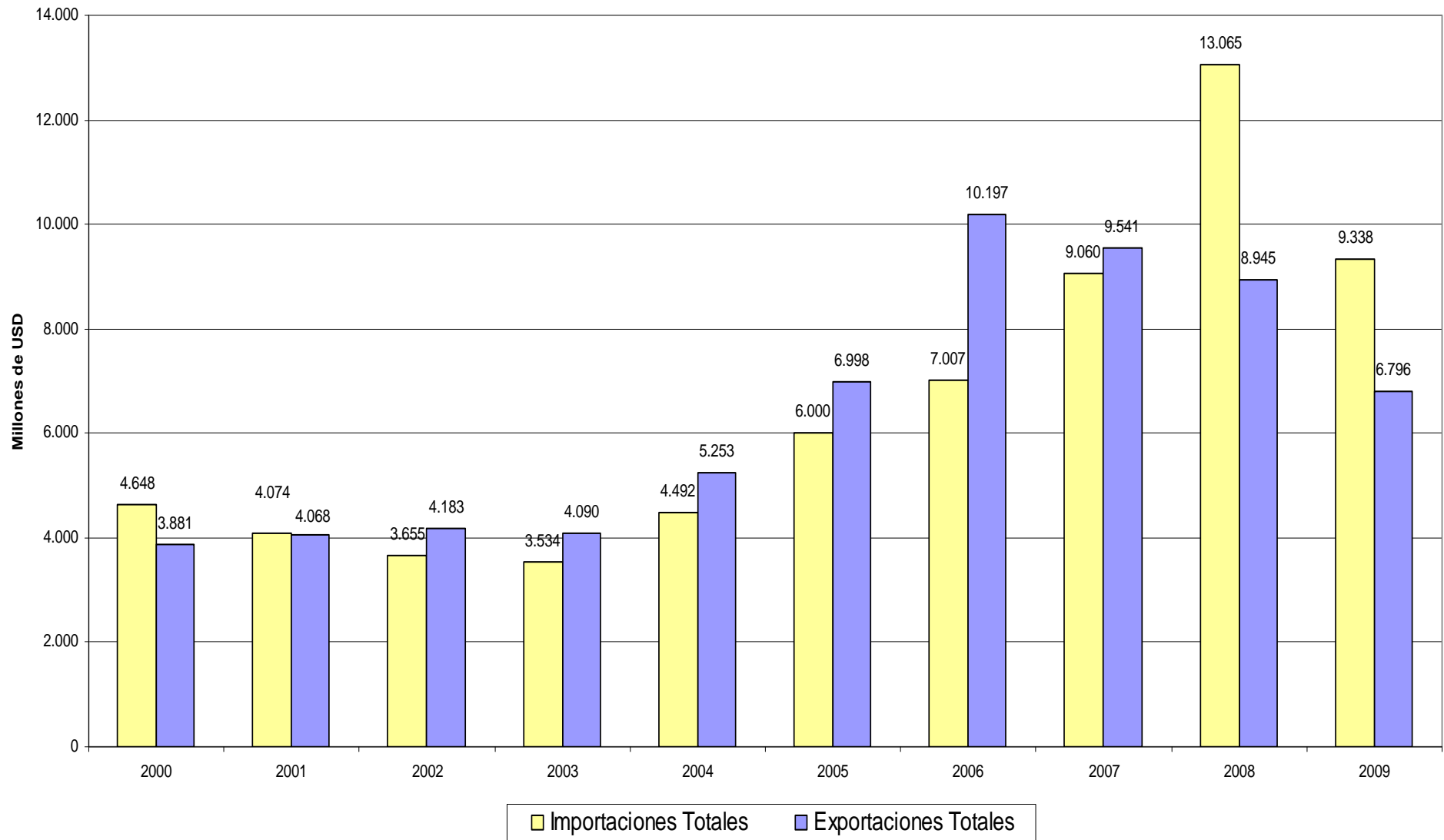


# Comercio de Bienes y Servicios

# Comercio Total entre Chile y EEUU

## Bienes y Servicios

### Período Enero-Diciembre de cada año



Fuente: Legal Publishing y BEA de EEUU

Fin

--Para más información, escriba al Departamento de Estudios Amcham – [nora.balzarotti@amchamchile.cl](mailto:nora.balzarotti@amchamchile.cl)