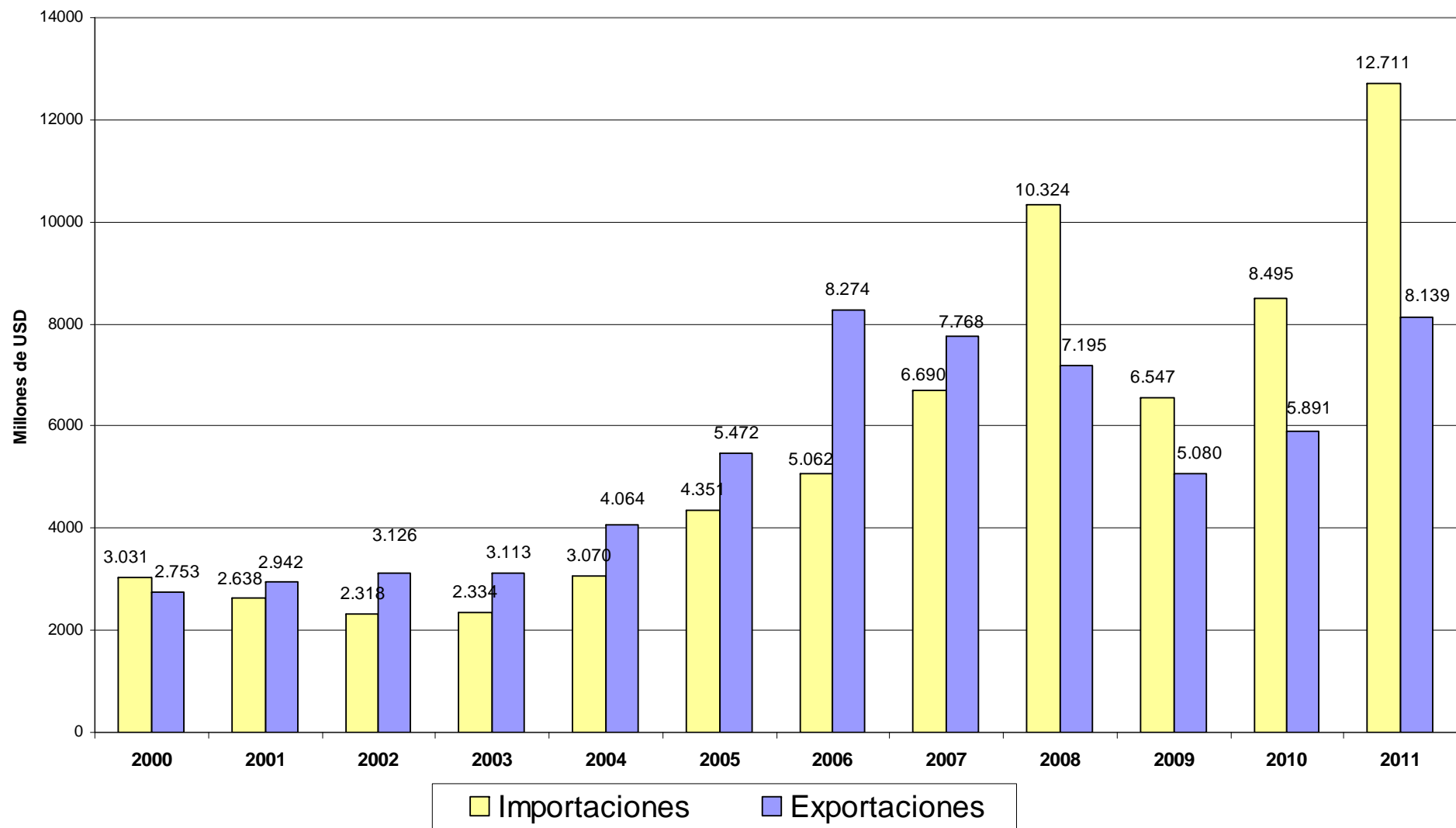




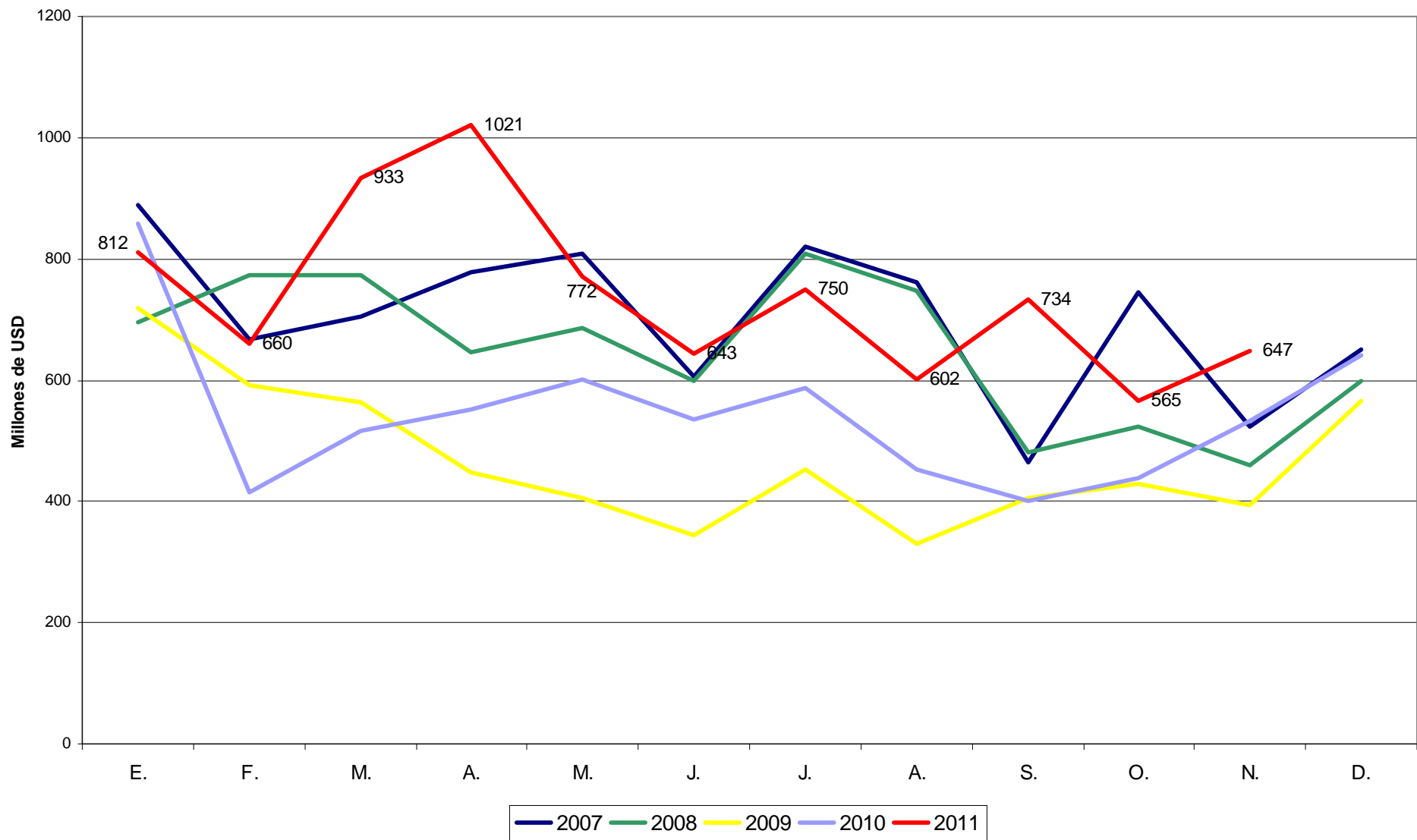
# Comercio Bilateral de Chile con EE.UU.

Enero – Noviembre 2011

## Comercio de Chile con los EE.UU. Período Enero-Noviembre de cada año

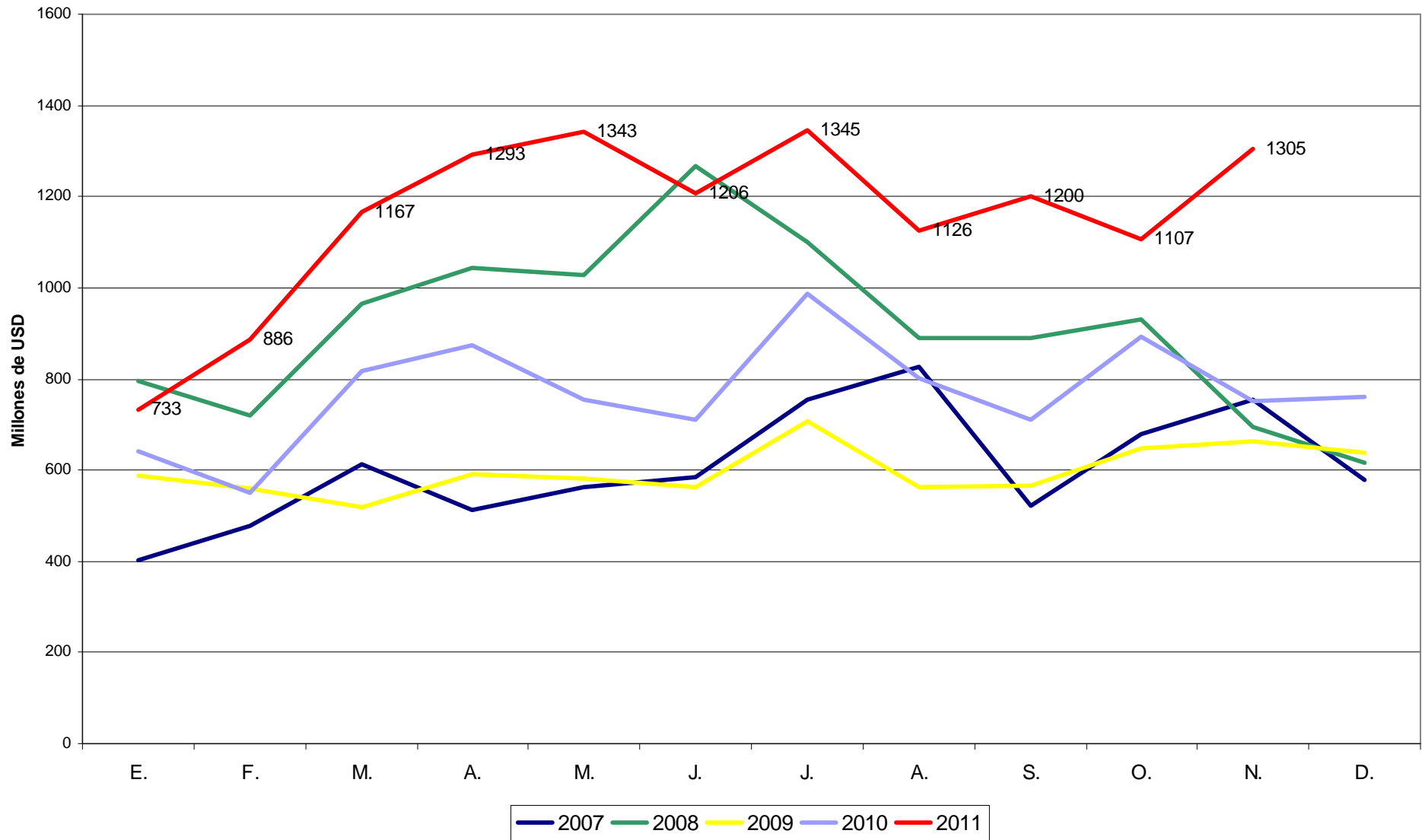


### Exportaciones Mensuales de Chile a los EE.UU.



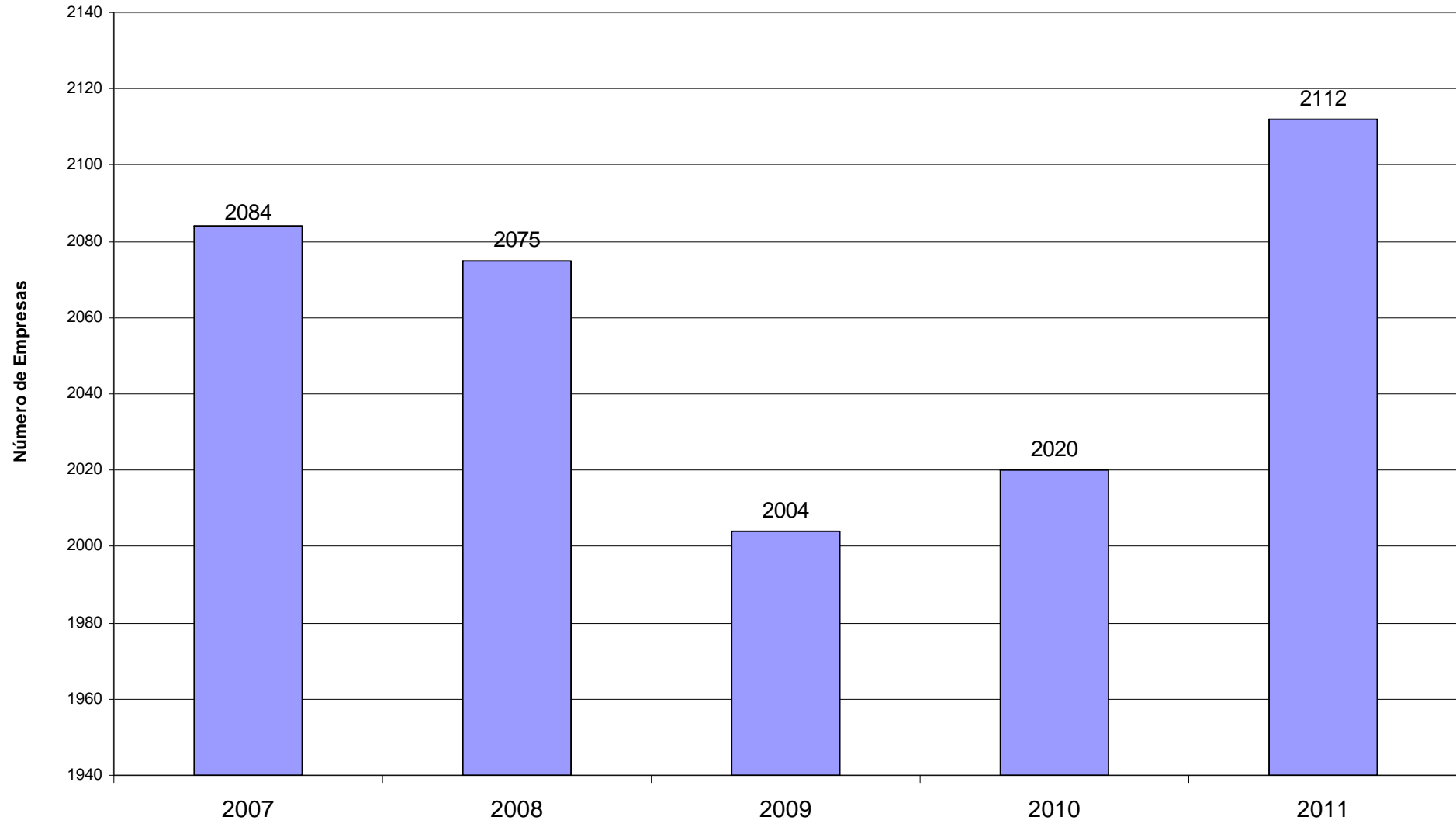
Fuente: AmCham, sobre la base de Legal Publishing

## Importaciones Mensuales de Chile desde los EE.UU.



Fuente: AmCham, sobre la base de Legal Publishing

## Número de Empresas exportando a los EE.UU. Enero - Noviembre de cada año



(\*) Ver el perfil de las empresas que exportan a EEUU: (<http://www.amchamchile.cl/sites/default/files/perfil.pdf>)  
Fuente: AmCham, sobre la base de Legal Publishing

Ranking - Empresas Exportadoras a los EE.UU.  
Enero - Noviembre 2011

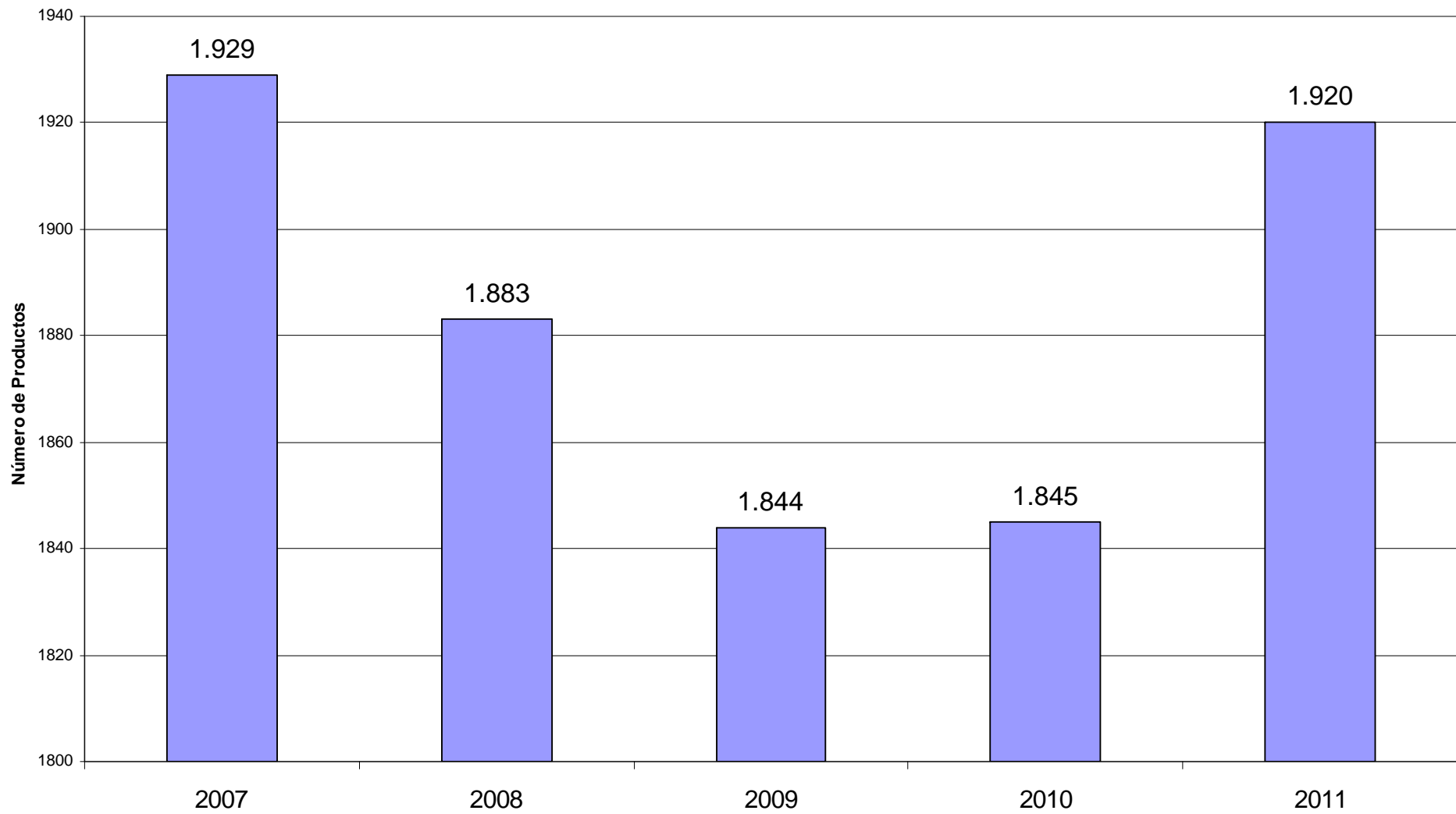
Nombre	Monto USD	Variacion %*
CODELCO CHILE	1.483.542.051,11	31,2%
MINERA ESCONDIDA LTDA.	456.078.375,27	301,4%
MINERA SPENCE S.A.	341.971.191,28	25,9%
SOC. CONT. MINERA EL ABRA	242.056.753,49	128,6%
GOODYEAR DE CHILE S.A.I.C.	190.029.488,76	191,8%
ANGLO AMERICAN NORTE S.A	186.853.780,90	67,9%
SOCIEDAD QUIMICA Y MINERA DE C	180.310.835,00	163,4%
ANGLO AMERICAN SUR S.A	166.191.768,90	21,4%
MOLIBDENOS Y METALES S.A.	144.571.251,87	-13,0%
PANELES ARAUCO S.A.	143.796.024,75	16,2%
MONSANTO CHILE S.A.	125.036.504,94	237,1%
ASERRADEROS ARAUCO S.A.	122.203.706,05	11,8%
SALMONES MULTIEXPORT S.A.	110.624.085,39	160,5%
MINERA EL TESORO	102.359.074,76	46,7%
SQM INDUSTRIAL S.A.	90.718.091,69	67,4%

\* Respecto mismo período año anterior

Fuente: Legal Publishing

<sup>1</sup> Para conocer el perfil de las empresas chilenas exportando a EEUU, vea: (<http://www.amchamchile.cl/sites/default/files/perfil.pdf>)

**Número de Productos (a 8 dígitos) exportados a los EE.UU.  
Enero - Noviembre de cada año**



Fuente: AmCham, sobre la base de Legal Publishing

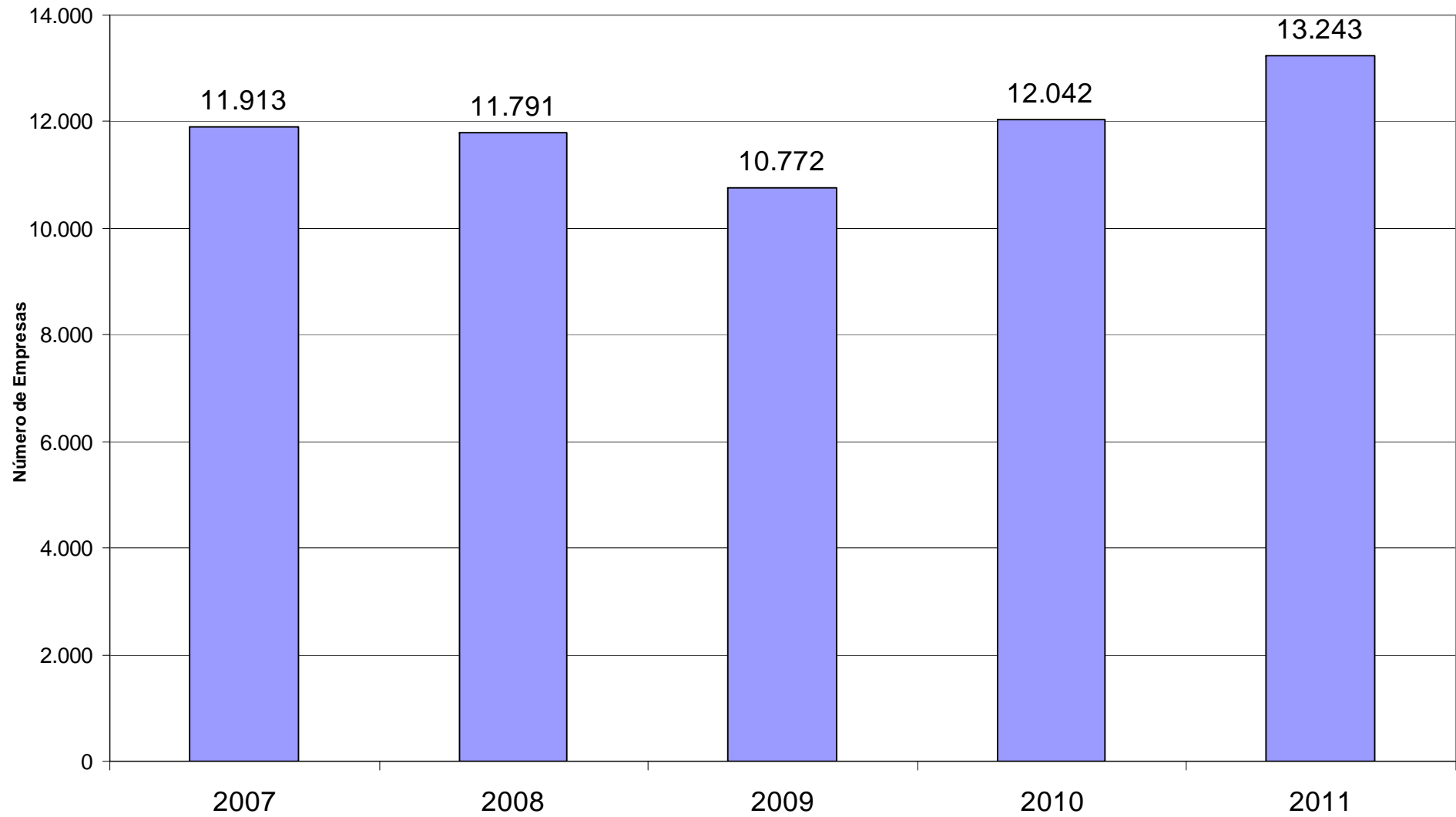
Ranking - Principales Productos Exportados a los EE.UU.  
 8 dígitos del Sistema Armonizado  
 Enero - Noviembre 2011

Código	Nombre	Monto USD	Variación %*
74031100	CÁTODOS Y SECCIONES DE CÁTODOS	2.947.232.399,06	62,2%
03041942	FILETES DE SALMONES DEL ATLÁNTICO Y SALMONES DEL DANUBIO	358.599.921,25	108,0%
71081200	ORO - LAS DEMÁS FORMAS EN BRUTO	260.812.112,70	33,9%
28012000	YODO	212.258.713,44	122,0%
40111000	RADIALES DE CAUCHO, DEL TIPO USADO EN AUTOMOVILES DE TURISMO	189.560.332,59	192,1%
08104020	ARÁNDANOS AZULES O BLUEBERRY	166.977.688,40	26,7%
44091022	MADERA DE CONIFERAS - PERFILES Y MOLDURAS	147.223.130,04	7,1%
08061020	UVAS - VARIEDAD FLAME SEEDLESS	124.532.721,67	23,8%
44123910	MADERA - DE CONÍFERAS	110.256.421,83	36,7%
10051010	SEMILLAS MAIZ - HÍBRIDOS	109.494.433,42	6,3%
71069110	PLATA EN BARRAS Y DORADA - SIN ALEAR	101.288.427,17	142,7%
74031900	COBRE - LOS DEMÁS	94.608.958,08	-10,8%
08061010	UVAS - VARIEDAD THOMPSON SEEDLESS (SULTANINA)	94.331.003,05	-20,4%
08061050	UVAS - VARIEDAD CRIMSON SEEDLESS	89.513.411,36	-23,0%
26139010	MINERALES DE MOLIBDENO – CONCENTRADOS SIN TOSTAR	82.974.901,92	10,9%

\* Respecto mismo período año anterior

Ranking - Principales Productos Exportados a los EE.UU.

**Número de Empresas importando desde los EE.UU.  
Enero - Noviembre de cada año**



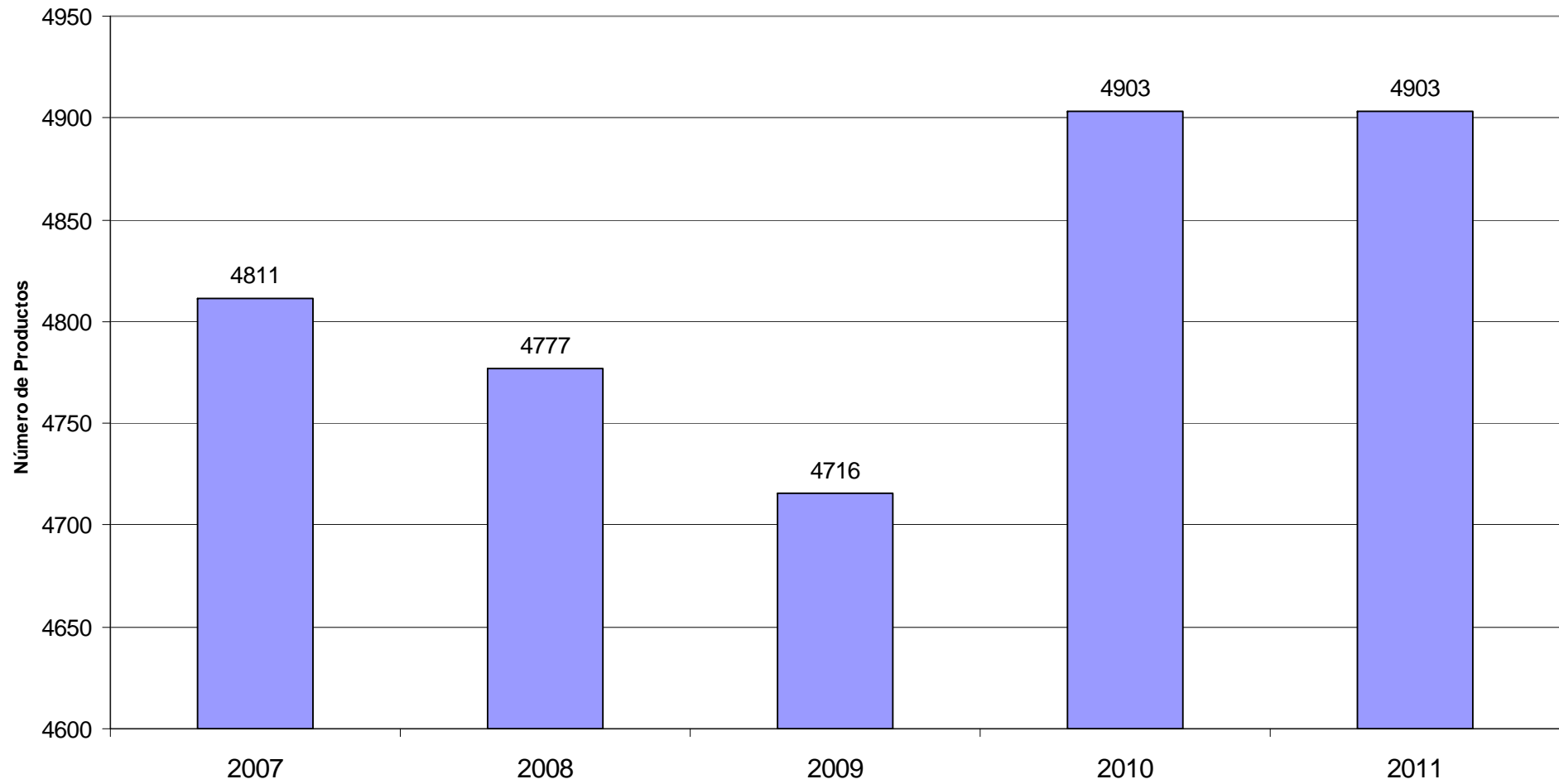
Fuente: AmCham, sobre la base de Legal Publishing

Ranking - Empresas Importadoras desde los EE.UU.  
Enero - Noviembre 2011

Nombre	Monto USD	Variacion %*
CIA.DE PETR.DE CHILE COPEC S.A	2.960.191.914,83	166,7%
ENAP REFINERIAS S.A.	1.200.347.560,69	35,9%
FINNING CHILE S.A.	870.874.194,58	30,1%
GASMAR S.A.	288.828.655,39	189,7%
SALFA S.A.	192.109.546,83	56,1%
AES GENER S.A.	182.735.061,06	275,4%
COMERCIAL CHRYSLER S.A.	155.298.254,05	43,0%
KOMATSU CHILE S.A.	143.113.245,52	4,3%
CODELCO CHILE	122.698.235,87	1,4%
MOLIBDENOS Y METALES S.A.	114.644.310,15	21286,5%
MINERA ESCONDIDA LTDA.	103.399.680,31	6,6%
BUCYRUS INTERNATIONAL (CHILE)	92.670.738,88	37,0%
GOODYEAR DE CHILE S.A.I.C.	89.902.547,26	69,1%
GRANELES DE CHILE S.A.	88.502.441,78	39,0%
MINEPRO CHILE S.A.	84.097.581,43	20,2%

\* Respecto mismo período año anterior  
Fuente: Legal Publishing

**Número de Productos (a 8 dígitos) importados desde los EE.UU.  
Enero - Noviembre de cada año**



Fuente: AmCham, sobre la base de Legal Publishing

Ranking - Principales Productos Importados desde los EE.UU.  
 8 digitos del Sistema Armonizado  
 Enero - Noviembre 2011

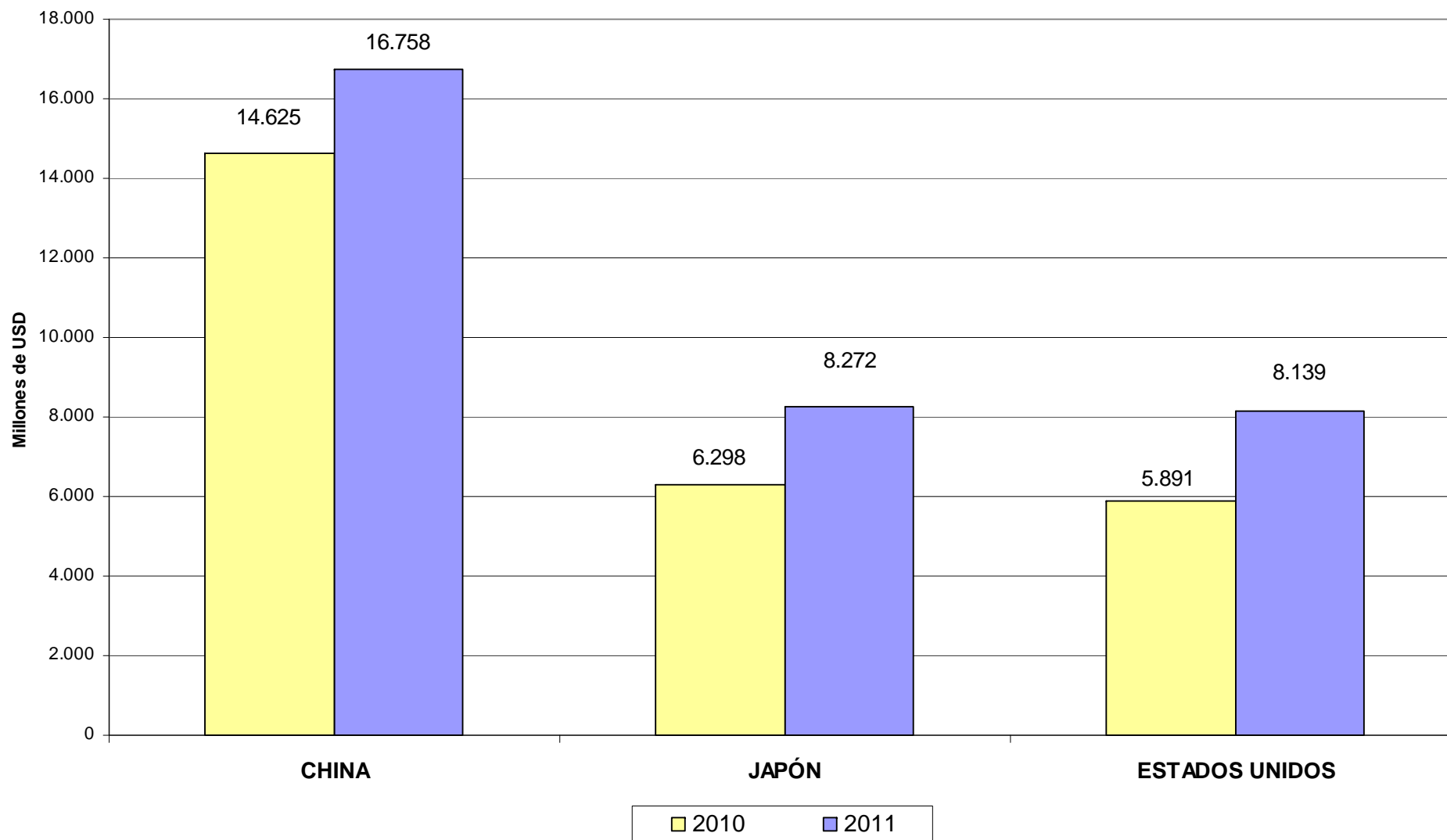
Código	Nombre	Nombre	Variacion %*
'27101940	ACEITES COMBUSTIBLES DESTILADOS (GASOIL, DIESEL OIL)	3.245.738.524,35	189,6%
'87041090	VEHICULOS PARA EL TRANSPORTE DE BIENES - LOS DEMÁS	481.684.561,28	20,8%
'27111200	PROPANO	288.836.984,33	189,7%
'27101959	ACEITES COMBUSTIBLES RESIDUALES PESADOS - LOS DEMÁS	248.857.473,29	31,8%
'27101122	PETROLEO REFINADO - PARA VEHÍCULOS TERRESTRES, SIN PLOMO, DE 93 OCTANOS	214.974.113,68	8,4%
'27101123	PETROLEO REFINADO - PARA VEHÍCULOS TERRESTRES, SIN PLOMO, DE 97 OCTANOS	193.051.625,45	-3,9%
'27011220	CARBÓN PARA USO TÉRMICO	175.342.086,68	192,7%
'29091910	METIL TERBUTIL ÉTER (MTBE)	146.217.645,43	70,0%
'10019000	LOS DEMÁS TRIGOS	138.828.715,78	36,0%
'84295290	LAS DEMÁS MAQUINAS CON UNA SUPERESTRUCTURA QUE GIRA 360°	135.853.300,93	108,0%
'87032491	AUTOMÓVILES DE TURISMO	134.943.720,33	25,9%
'84314990	LAS DEMÁS ACCESORIOS PARA MAQUINARIA	115.108.702,25	19,8%
'26139010	CONCENTRADOS DE MOLIBDENO SIN TOSTAR	114.035.757,62	247011,1%
'27101961	LOS DEMÁS ACEITES DE PETRÓLEO O FDE MINERAL BITUMINOSO	113.317.727,60	28,3%
'84295110	CARGADORES FRONTALES	112.574.751,83	16,3%

\* Respecto mismo período año anterior

Fuente: Legal Publishing

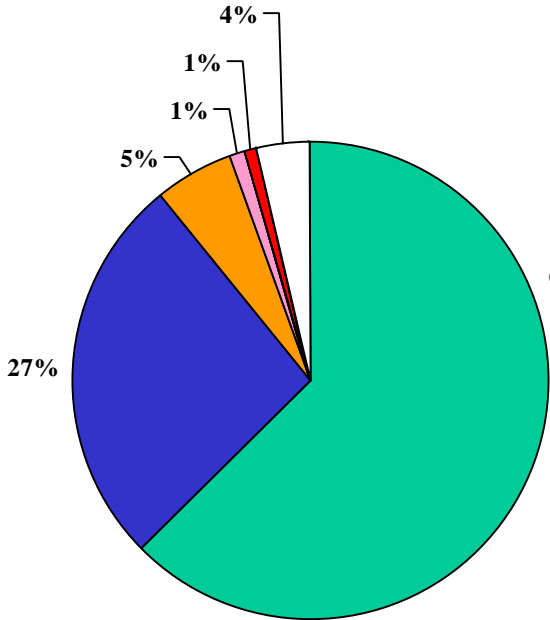
# Principales Destinos de Exportaciones Chilenas

Enero - Noviembre 2010 y 2011

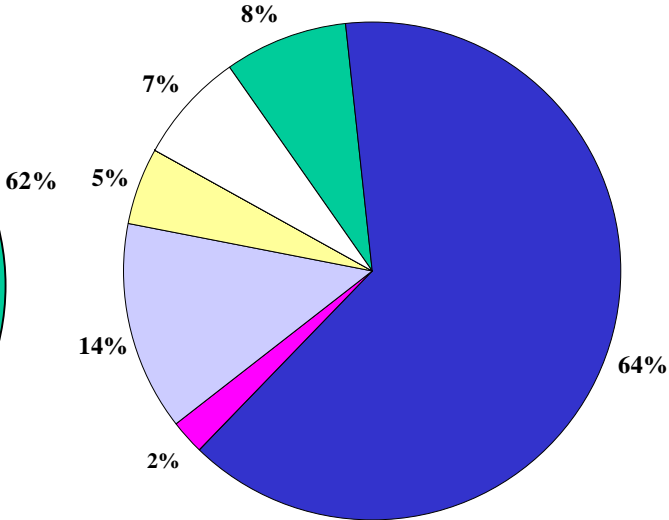


# Composición de las Exportaciones Chilenas por Destino Enero – Noviembre, 2011

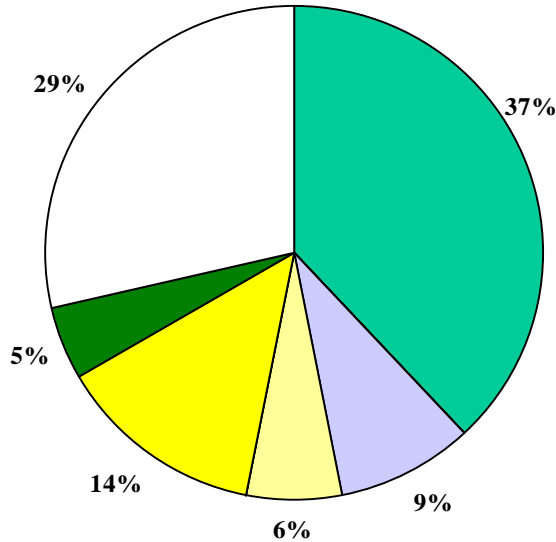
## CHINA



## JAPÓN



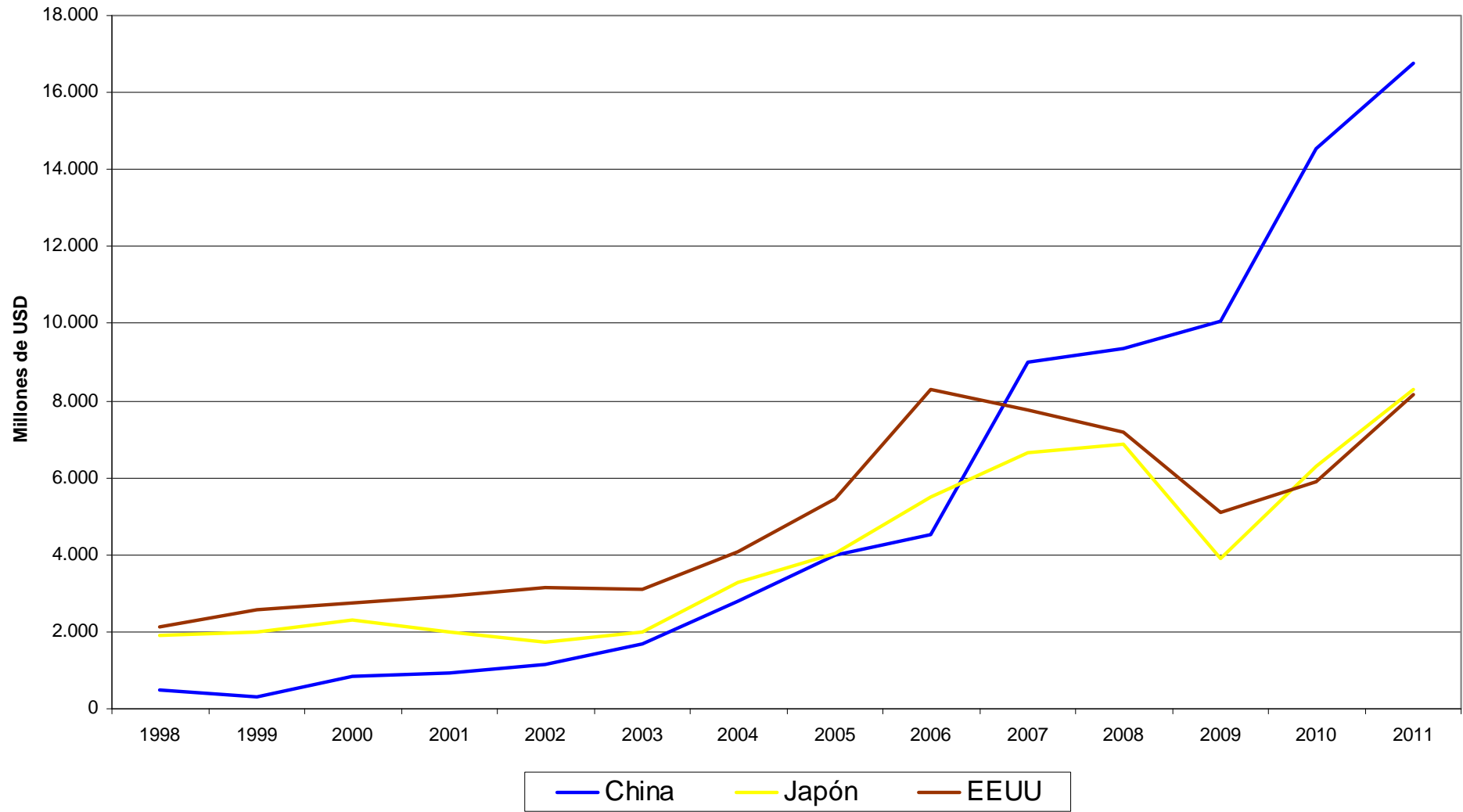
## EEUU



- |  |  |
|--|--|
| <ul style="list-style-type: none"> <li><span style="color: green;">■</span> 74 — Cobre</li> <li><span style="color: orange;">■</span> 47 — Pasta química de madera a la sosa</li> <li><span style="color: magenta;">■</span> 02 — Carne</li> <li><span style="color: yellow;">■</span> 44 — Madera</li> <li><span style="color: yellow;">■</span> 08 — Frutas</li> <li><span style="color: white;">■</span> Los demás</li> </ul> | <ul style="list-style-type: none"> <li><span style="color: blue;">■</span> 26 — Minerales metalíferos: escorias y cenizas</li> <li><span style="color: pink;">■</span> 23 — Productos de carnes animales impropios para alimentación humano</li> <li><span style="color: lightblue;">■</span> 03 — Pescados y crustáceos</li> <li><span style="color: red;">■</span> 28 — Compuestos inorgánicos u orgánicos de metales preciosos y/o raras.</li> <li><span style="color: green;">■</span> 71 — Metales y piedras preciosas</li> </ul> |
|--|--|

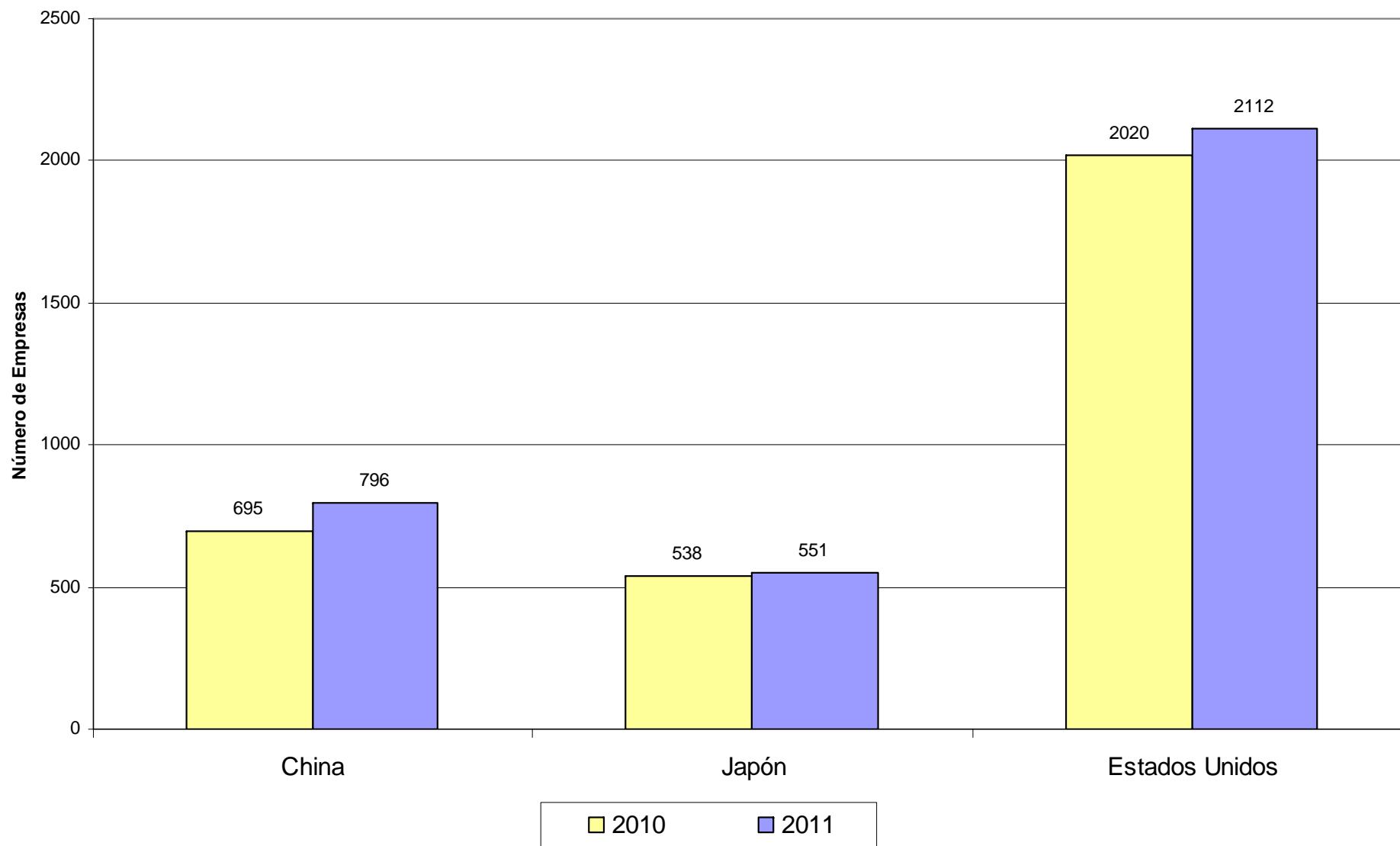
Fuente: AmCham, sobre la base de Legal Publishing

### Exportaciones hacia Principales Destinos Enero - Noviembre de cada año

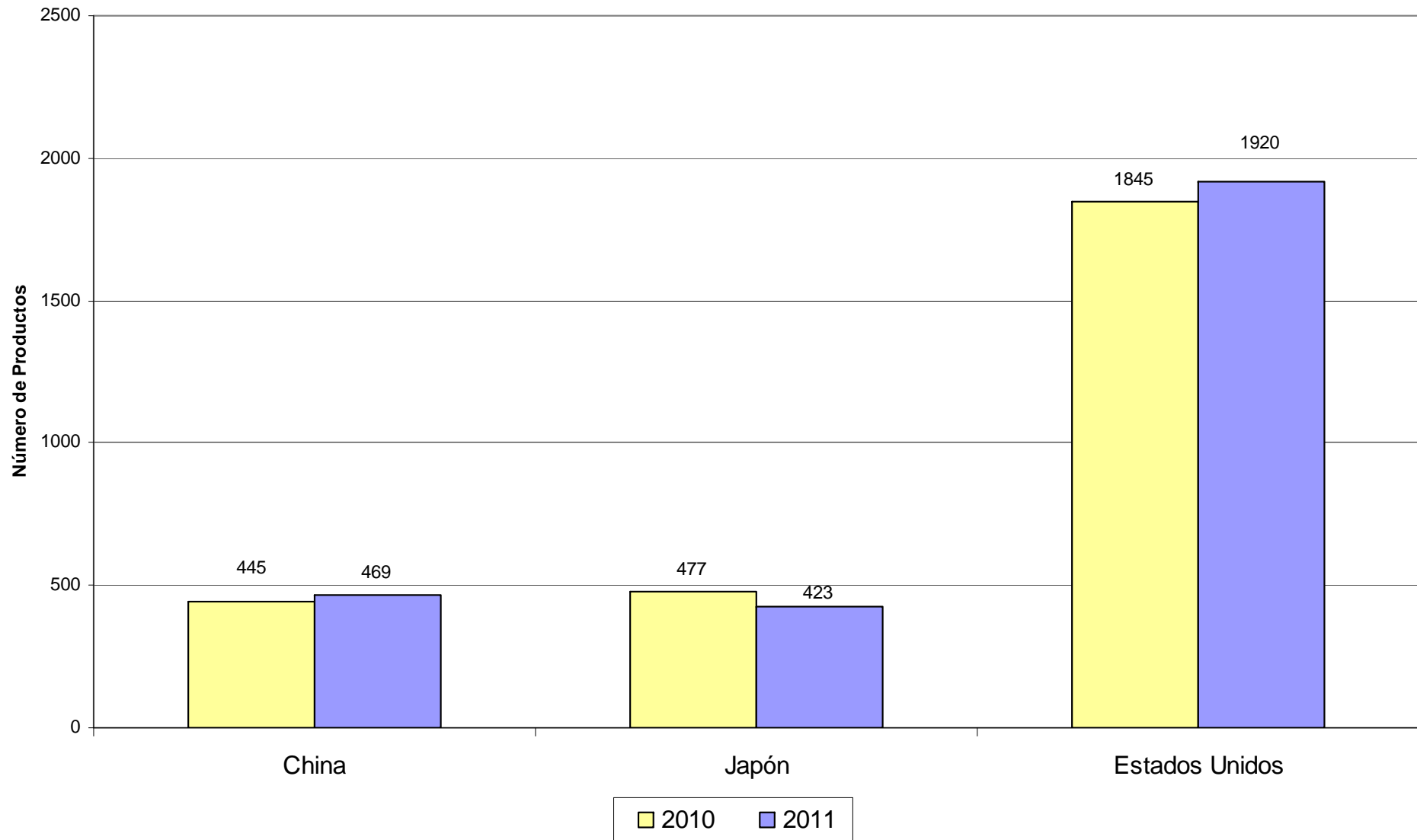


Fuente: AmCham, sobre la base de Legal Publishing

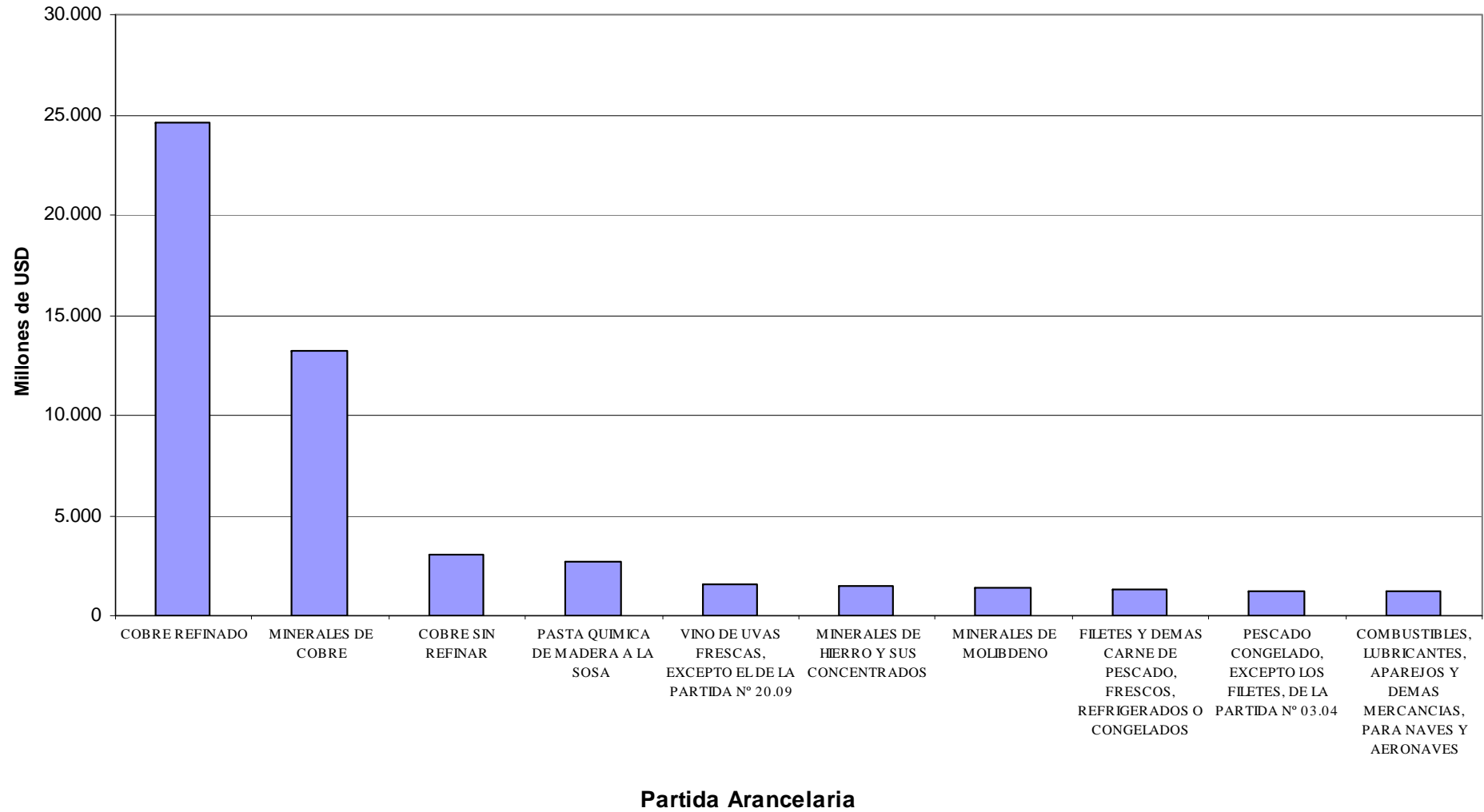
## Número de Empresas Exportando a Principales Destinos Enero - Noviembre, 2010 y 2011



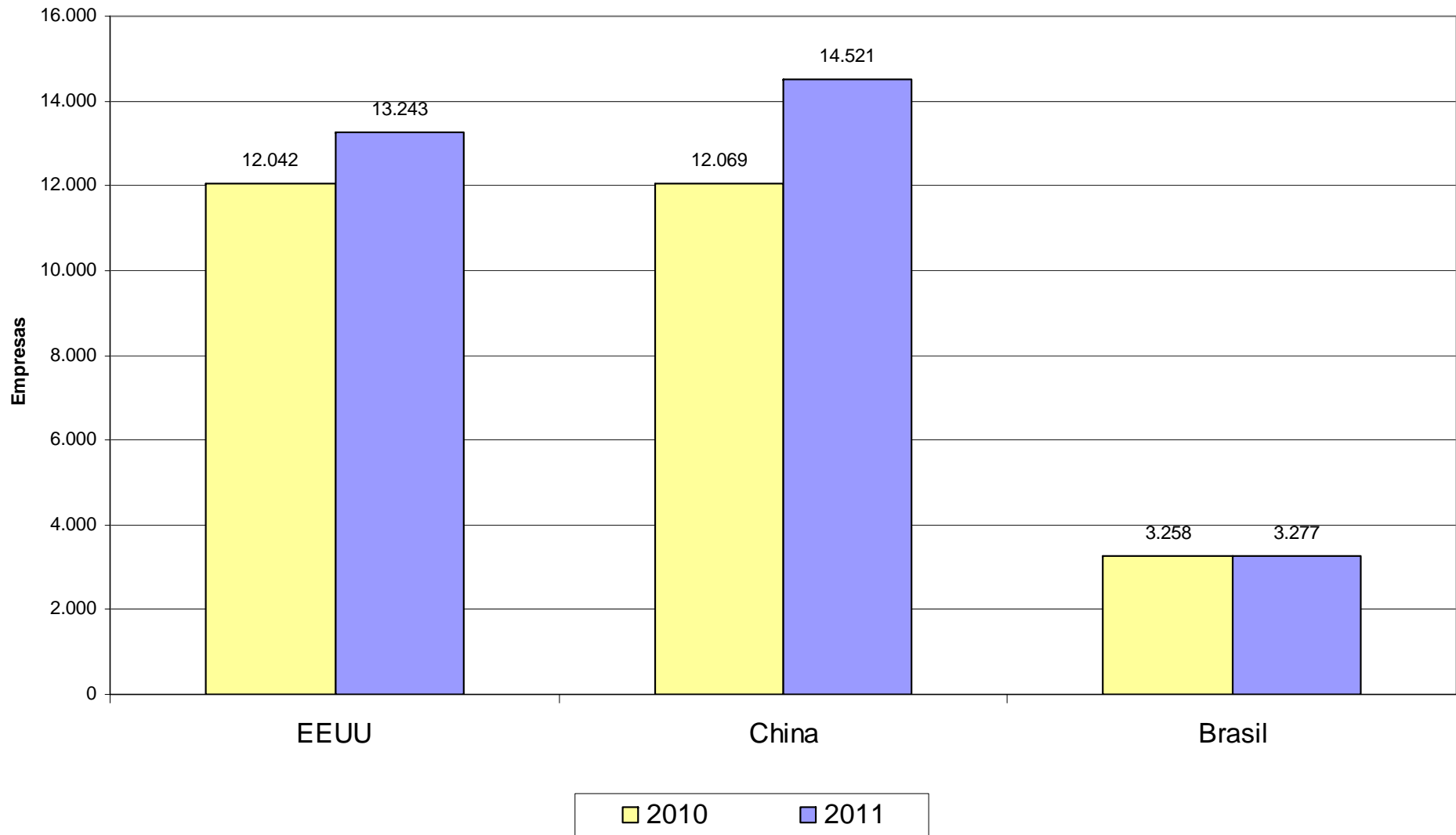
## Número de Productos Exportados a Principales Destinos Enero - Noviembre, 2010 y 2011



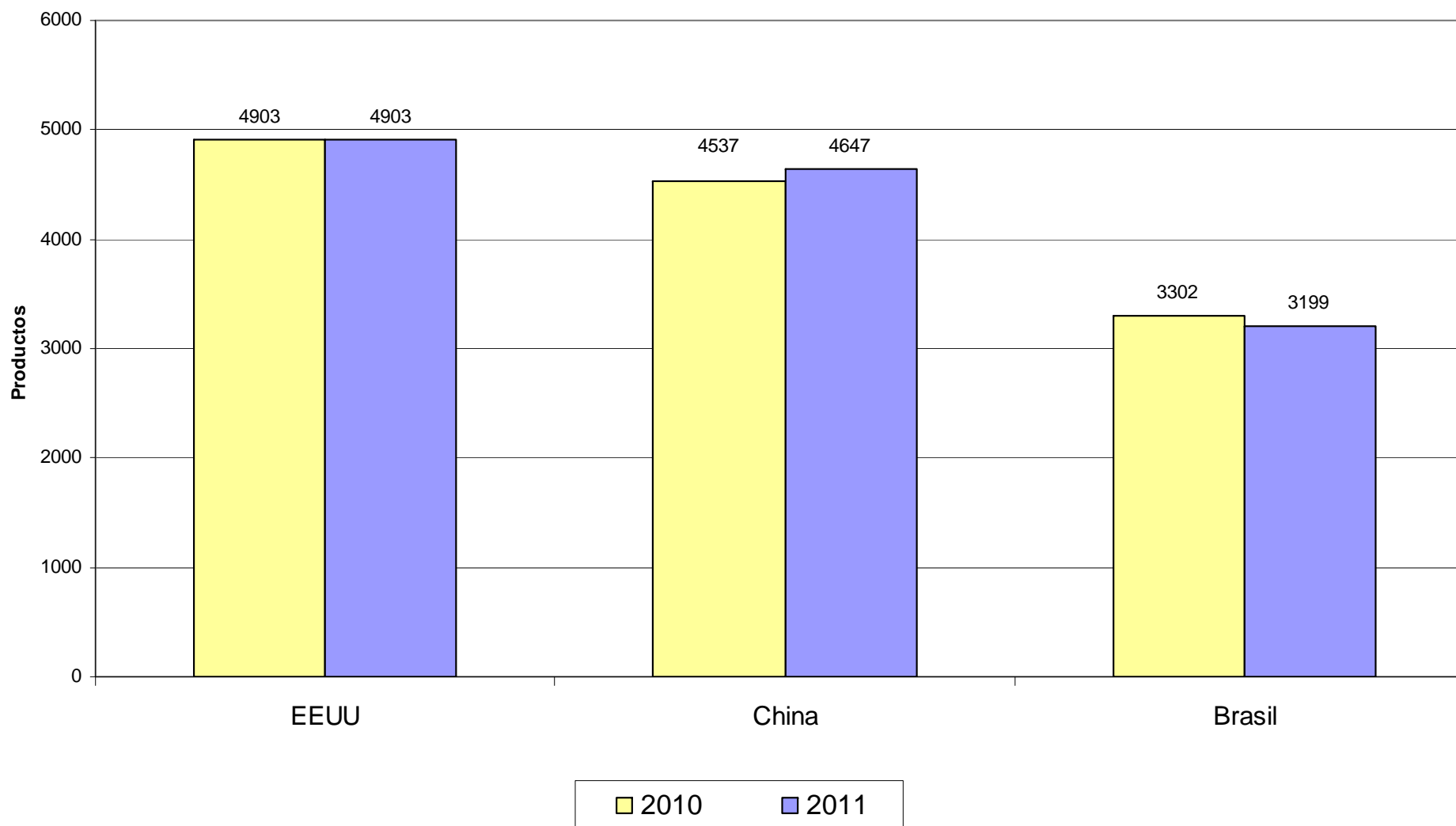
**Principales Exportaciones Chilenas por Partida Arancelaria  
Enero - Noviembre, 2011**



## Número de Empresas Importando desde principales países Enero - Noviembre, 2010 y 2011



## Número de Productos importados desde principales países Enero - Noviembre, 2010 y 2011





Fin

--Para más información, escriba al Departamento de Estudios AmCham – [sam.andrus@amchamchile.cl](mailto:sam.andrus@amchamchile.cl)